



LUNCH - DEBATE
20th anniversary
18Nov15

Theme : INDONESIA Business Potential

Guest

H.E. Dr. Mulya Wirana
Ambassador of the Republic of Indonesia



Sponsors





REPUBLIC OF INDONESIA

Ambassador Mulya Wirana @ Proforum | 2015

Indonesia's Business Potentials



invest in
remarkable
indonesia



Infrastructure Projects and Special Economic Zones in Indonesia

**Deputy Chairman For Investment Planning
INDONESIA INVESTMENT COORDINATING BOARD**

Government Programs on Infrastructure Development 2015-2019



**35 GW ELECTRICITY
POWER PLANT**

**1.000 KM OF TOLL
ROAD**

3.258 KM OF RAILWAYS

15 NEW AIRPORT

24 NEW SEAPORT

**8 SPECIAL ECONOMIC
ZONES**

**14 NEW INDUSTRIAL
ESTATES**

**INFRASTRUCTURE
DEVELOPMENT BANK**

The role of ENGINEERING as a factor of COMPETITIVENESS

Mission of PROFORUM

- ✓ **PROFORUM** was created in 1995 to be a forum sharing knowledge and create new ideas in cooperation with Companies, Universities, Associations and Government entities related to Portuguese **ENGINEERING**.
- ✓ To promote the rationalization of the political approach of **ENGINEERING** realizations, including it in discussions of major challenges of sustainable development of **ENGINEERING** links with the civil society.



The role of ENGINEERING as a factor of COMPETITIVENESS

Values

PROFORUM believes that the development of Portuguese ENGINEERING is an important and crucial factor of national competitiveness and for the economic, social, human and institutional progress of the country on a sustainable development logic

Vision of PROFORUM

Leadership in cooperation between companies and other institutions interested in the development of Portuguese ENGINEERING, acquiring the highest prestige on a national and international level for their scientific, professional and ethical quality and performance .

Some of the present and historical Members of PROFORUM



Partnerships of PROFORUM





PE2020.TI:

High value-added and knowledge-intensive, generating qualified employment and attracting talent and skills

A national priority for EU program of Horizon 2020

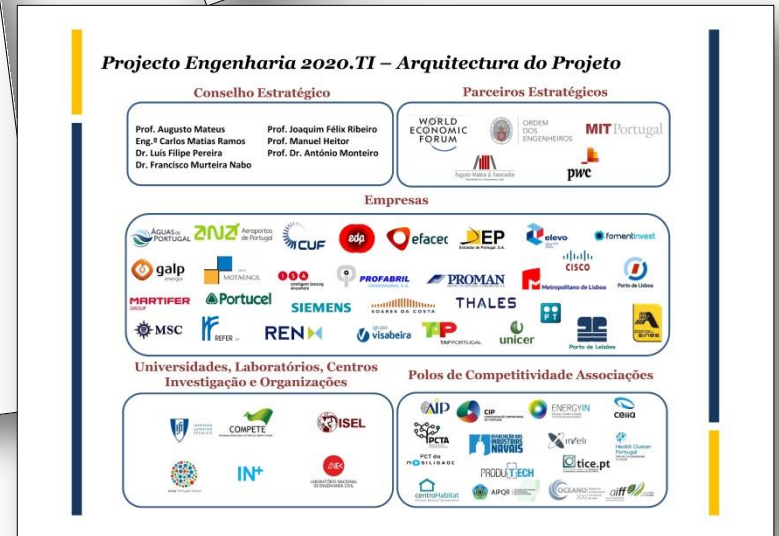
Program PE2020

Project ENGENHARIA 2020. Technology and Innovation

Initiatives, Programs and Seminars

- INTELLIGENT CITIES
- ATLANTIC CENTRALITY
- BUSINESS INOVATION





Program PE2020

Initiatives, Programs and Seminars

GREEN INTELLIGENCE



PROJECT ENGINEERING 2020

PE2020.TI

An integrated microeconomic activism project to promote investment and growth based on qualified ENGINEERING, as a big factor of Competitiveness of the national economy whose Gross Value Added is:

- **33% of GDP**
- **90% of investment**
- **96% of exports of goods and**
- **67% of export of services**

which clearly demonstrates the importance of the Portuguese ENGINEERING in the national Economy.

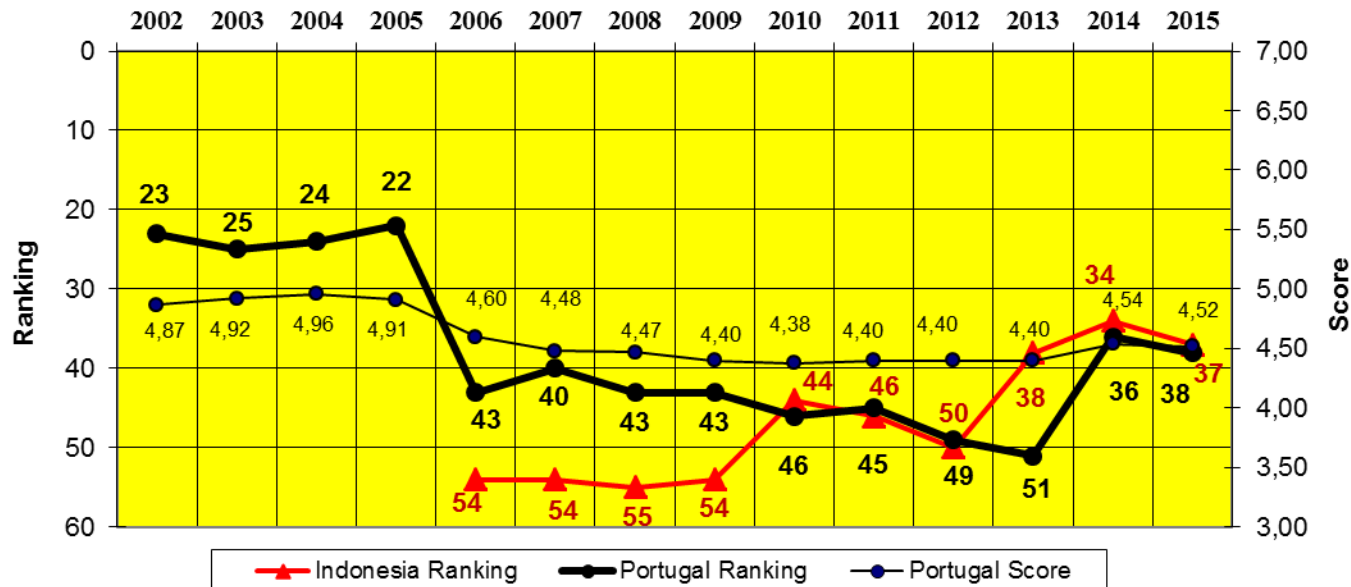
- It was the qualification of the country in ENGINEERING that resulted in a significant part of FDI in Portugal recently (cases of EDP, REN, ANA, Cimpor, OGMA, Tranquilidade, Luz Saúde)
- Large multinational companies as Siemens, IBM, CISCO, only remain in Portugal due to the qualification of the Portuguese engineers with which they have launched specialized competence centers for their worldwide operations
- Only ENGINEERING, making the integration of R&D effort, can roll-out projects that make exports increase in global value chains, and offer products with higher value added services.

WEF

World Economic Forum Executive Opinion Survey
RANKING OF WORLD COMPETITIVENESS
PORTUGAL AND INDONESIA

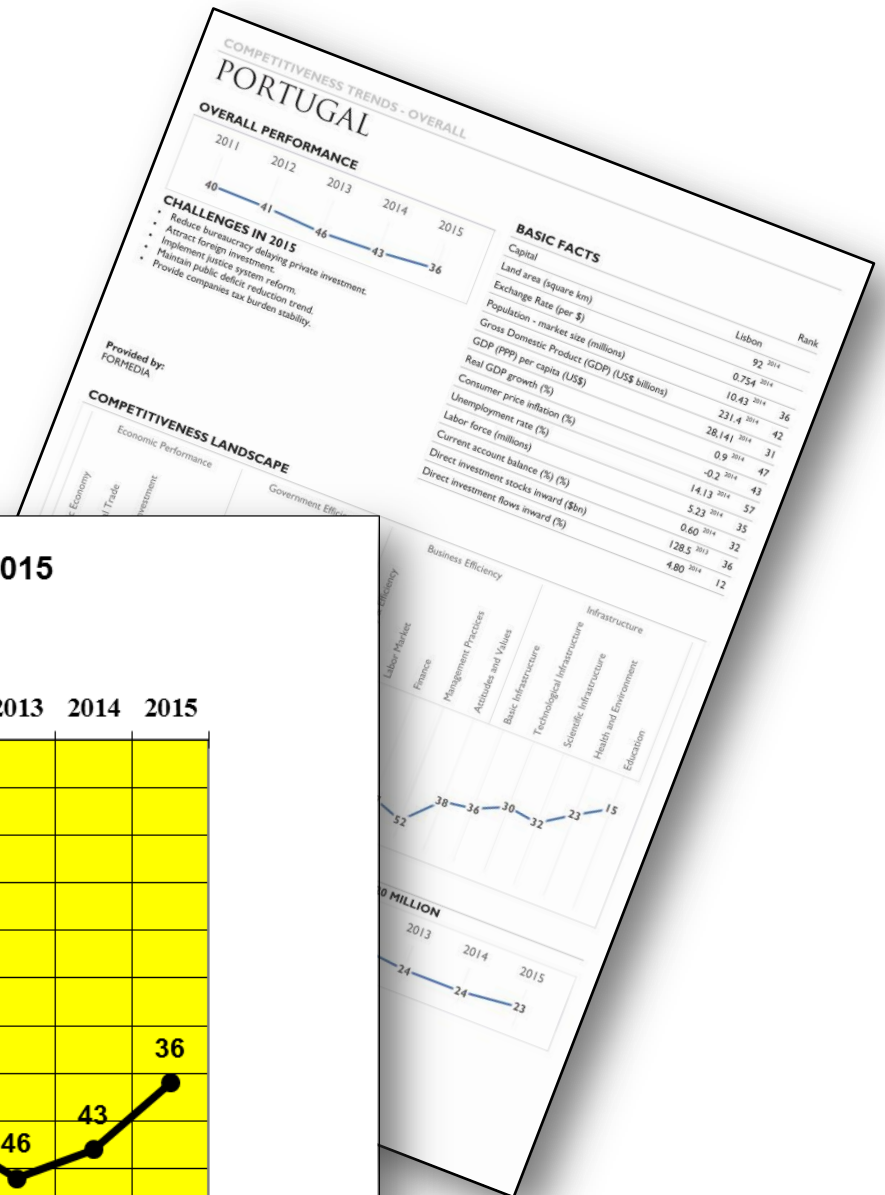
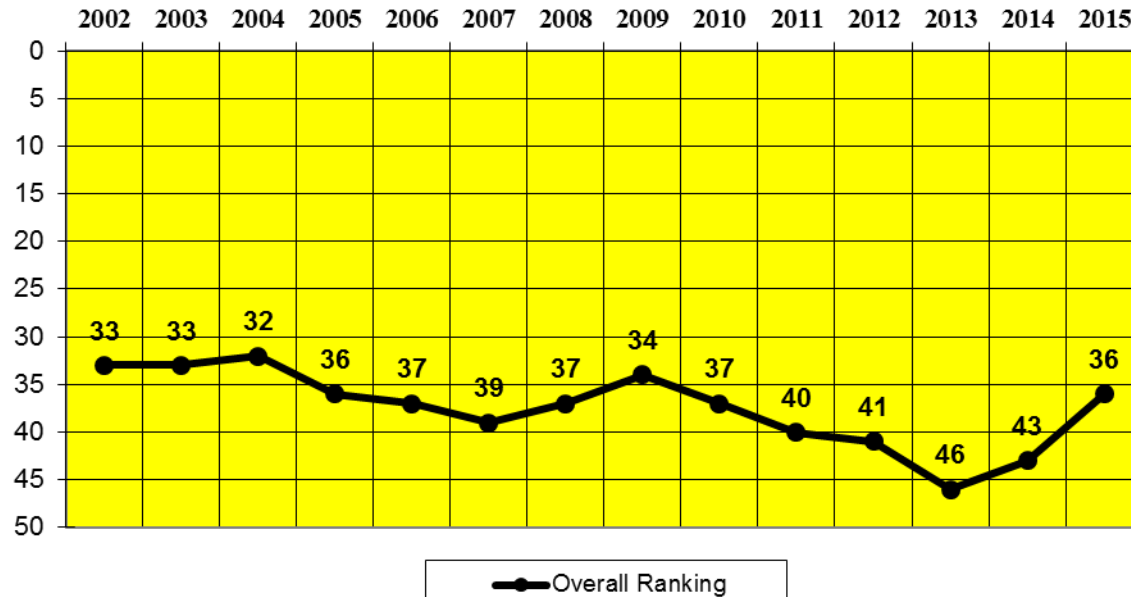


Competitiveness Index (Ranking/Score)
Portugal and Indonesia



IMD Overall Ranking and Competitiveness 2002-2015

IMD - Overall Ranking and Competitiveness 2002-2015
Portugal

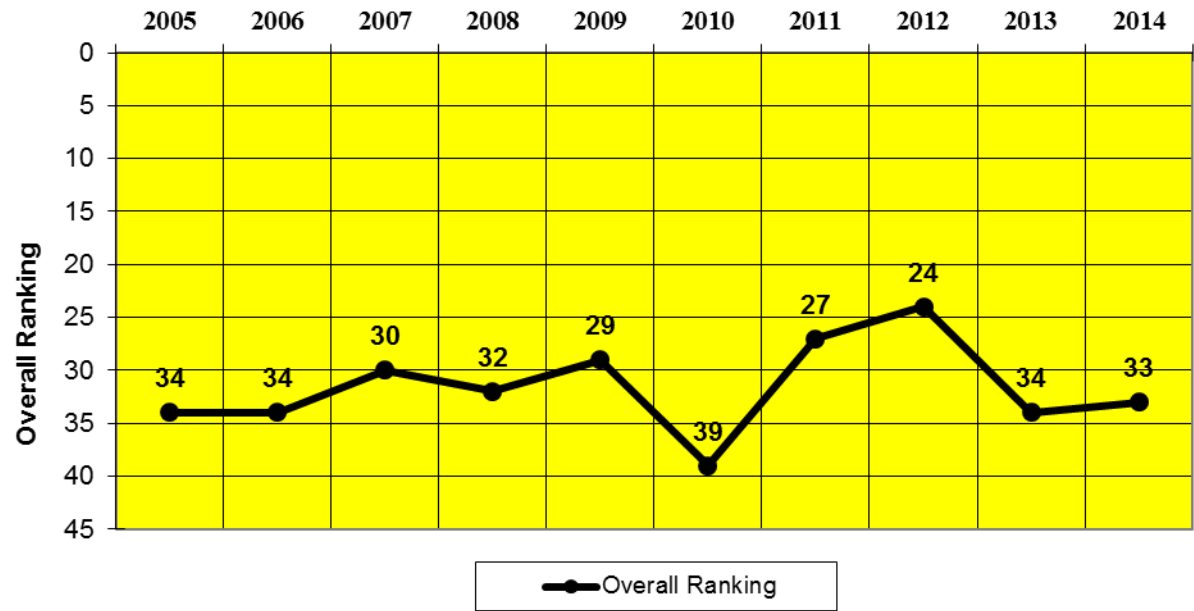




IMD World Talent Ranking 2005-2014

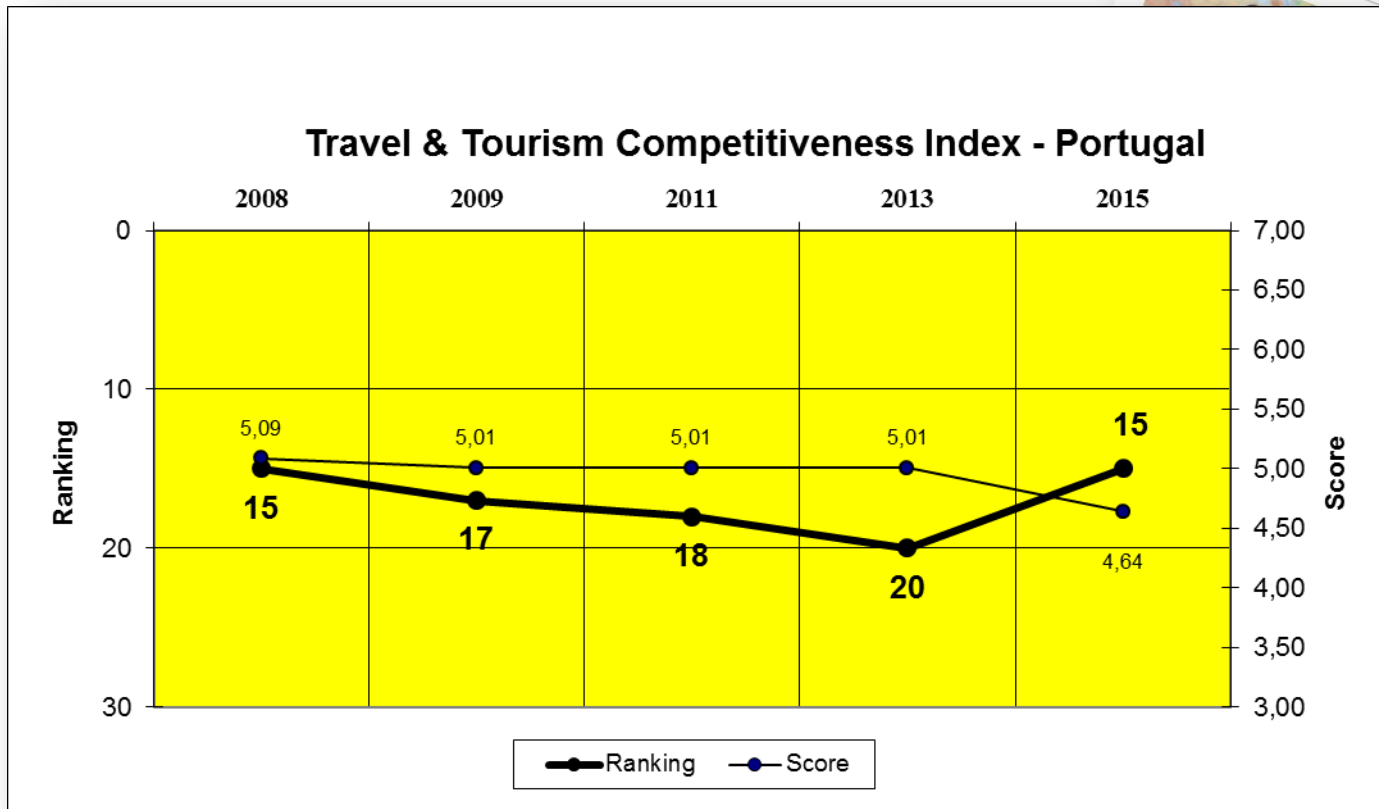


IMD World Talent Ranking 2005-2014
Portugal



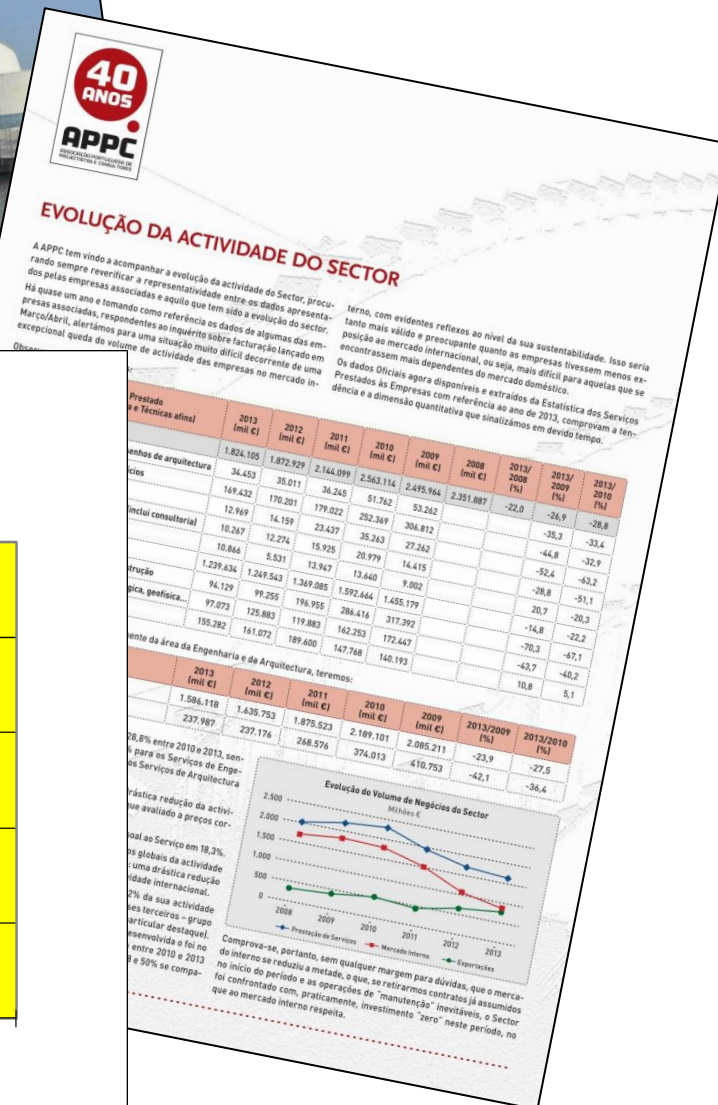
WEF

World Economic Forum Executive Opinion Survey
TRAVEL & TOURISM



APPC Associação Portuguesa de Projectistas e Consultores

Evolution of the Activity of the Sector of Engineering and Architecture

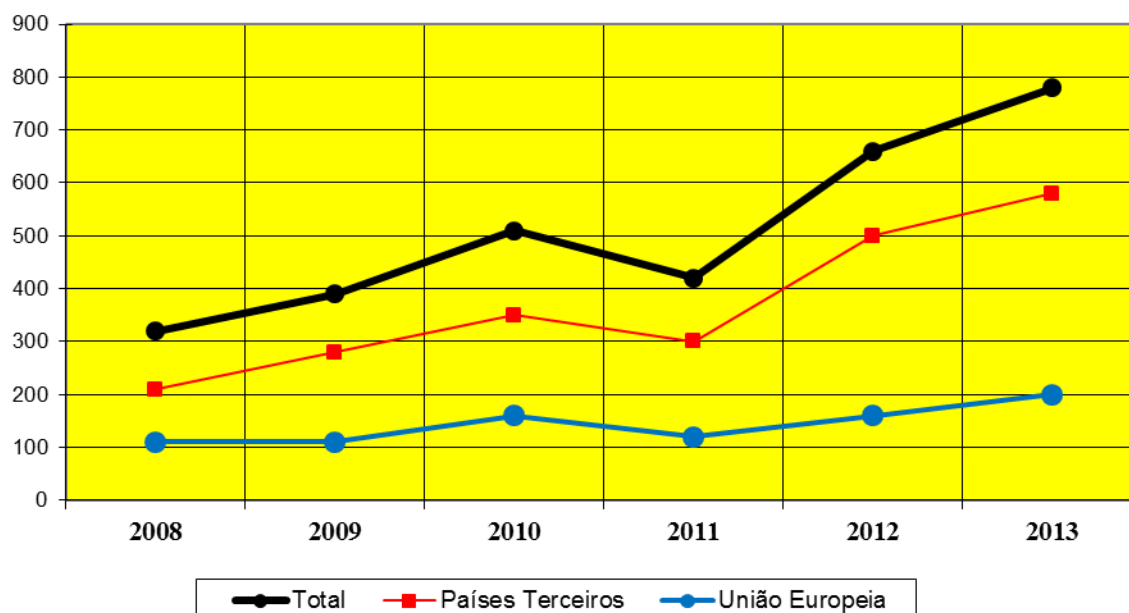


APPC Associação Portuguesa de Projectistas e Consultores

Evolution of the Activity of the Sector of Engineering and Architecture



Evolução das Exportações
Milhões €



em que nos parece realista, cumprir evidenciar globalmente o Sector e os trabalhadores individuais em nome individual. Assim, se consideramos apenas o segmento denominado por "Sociedades", ou seja, o segmento empresarialmente estruturado, aquele que a APPC representa, temos os seguintes dados:

	2013	2012	2011	2010	2009	2008	2013/2008 (%)	2012/2009 (%)	2011/2010 (%)
1.633.397	1.710.658	1.952.497	2.306.590	2.207.947	2.029.254	-19,5	-26,0	-29,2	-5,5
7.068	7.294	7.512	7.419	7.363	7.142	-1,9	-4,8	-5,5	-18,3
26.003	28.225	31.924	31.886	31.430	28.954	-10,2	-17,3	-18,3	-18,3

que apenas o subsector das SOCIEDADES exporta resultado para os diferentes mercados:

	2013	2012	2011	2010	2009	2008	2013/2008 (%)	2012/2009 (%)	2011/2010 (%)
766.126	846.161	433.108	517.749	591.864	324.540	136	48,0	48,0	-51,5
867.233	1.064.497	1.519.589	1.788.841	1.816.101	1.704.696	-49	-52	-51,5	-51,5
66,9	37,8	22,2	22,4	17,7	16,0				

o mercado interno terá diminuído em 2013 cerca de 4% com 2010 ou 2009 e 49% se comparado com 2008, muito vimos dizendo, o mercado interno está reduzido há 3, 4 ou 5 anos atrás. Naturalmente que não se trata de uma redução de 3 ou 4 anos atrás. Não há reestruturação possível em 3 anos.

a ser muito penalizadas. Tudo depende do mix mercado interno/mercado internacional e da sustentabilidade financeira das empresas para poder prosseguir uma estratégia de investimento. É certo que o mercado interno não terá observadas variações negativas com a mesma dimensão de anos anteriores. O mercado internacional tem-se à consolidação, muito embora se possam observar algumas ameaças. Torna-se, todavia, muito difícil de avaliar o efeito da localização de empresas e actividade nos países mais relevantes para efeitos de operação internacional das empresas. Tal efeito diminui os "números", embora o efeito sobre a sua perenidade se possa avaliar com um prazo de análise mais dilatado.

Evolução das Exportações
Milhões €



Já quanto a 2015 temos de acreditar na concretização de algumas expectativas de melhoria do mercado interno.

Portugal 2020, as iniciativas comunitárias no plano da revitalização das economias europeias, as redes transeuropeias de transportes, a expectativa de algum relaxamento do investimento em Portugal, permitirão, supor-se-á, superar o ponto a que se chegou.

As perspectivas existem, os fundos também, importa que tenhamos a capacidade de planificar, dar previsibilidade à gestão das empresas, já tão debilitada de planificar, dar previsibilidade e alavancar a penetração de empresas. Se assim não for, estaremos a alavancar a penetração de empresas estrangeiras nos grandes projectos que se avizinharam.

As exportações, com comportamento positivo, representam 4,7% da actividade global do Sector, evidenciando uma redução, depois de representarem apenas 14% da actividade global em 2013 evidenciando um crescimento, em valor, de 136%, 18, 96% quando comparadas com 2009, ou 48% em relação a 2008, mas que, alguns anos depois, a actividade internacional em 2008, mas que, alguns anos depois, a actividade internacional está muito longe de compensar o decréscimo observado em 2008.

do 2014? Acreditamos que possa ter interrompido o ciclo de crescimento. Não obstante, muitas empresas terão continuado a crescer.

Program PE2020

Initiatives, Programs and Seminars

