

EMBAIXADOR ALFREDO PÉREZ BRAVO



MÉXICO

MÉXICO ES UN PAÍS LATINOAMERICANO, Y ESTÁ EN AMÉRICA DEL NORTE



MÉXICO

Superficie territorial:
1 964 375 km²

- Límites internacionales:
- Estados Unidos: **3 152 km**
(Madrid – San Petersburgo)
- Guatemala: **956 km**
- Belice: **193 km**
- Longitud de litoral (costa):
11 122 km:

Océano Pacífico: **7 828 km**
Golfo de México y Mar
Caribe: **3 294 km**





POBLACIÓN

- **EN MÉXICO SOMOS 125 MILLONES DE HABITANTES.**
- **MÁS 36 MILLONES DE MEXICANOS QUE VIVEN EN ESTADOS UNIDOS.**
- **LA POBLACIÓN MENOR DE 25 AÑOS CONSTITUYE 65.54%, Y LA POBLACIÓN DE EDAD AVANZADA REPRESENTA 6.82% DE LOS HABITANTES.**

ECONOMÍA DE MÉXICO

- **PIB \$1.283 TRILLÓN DLS (2015) (GRUPO REDUCIDO TRILLÓN)**
 - NÚMERO 13 A NIVEL MUNDIAL (FMI)
 - **QUINTA MAYOR ECONOMIA EMERGENTE, DESPUÉS DE CHINA, INDIA, Y RUSIA**
- **PIB PER CAPITA (PP)** MAYOR QUE EL DE BRASIL; 29% SUPERIOR AL DE CHINA, Y EL DOBLE DE LA INDIA
- **COMPOSICIÓN DEL GDP POR SECTOR:**
 - AGRICULTURA: **3.5%**
 - INDUSTRIA: **39.4%**
 - SERVICIOS: **57.1%** (2015)
- **INGRESOS EXTERNOS : 1. COMERCIO EXTERIOR (\$406 BILLONES DLS). 2. REMESAS DE MEXICANOS EN EL EXTERIOR (20 BILLONES USD), 3. TURISMO (16 BILLONES USD)**



- **COMERCIO EXTERIOR: \$820 BILLONES DLS (2015)**
LUGAR 11 A NIVEL MUNDIAL
- 82% CON ESTADOS UNIDOS; 6% CON ASIA; 5% CON EUROPA; 4% CON CANADÁ, Y 3% CON AMÉRICA LATINA
- **RESERVAS NACIONALES EN DIVISAS Y ORO: \$170 BILLONES USD (2015)**
- **DEUDA EXTERNA: 45% DEL PIB.**
- **CAMBIO PERFIL ECONOMÍA: HACE 30 AÑOS, 70% DE LAS EXPORTACIONES MEXICANAS ERAN PETROLERAS. ESTE AÑO REPRESENTARON SÓLO 7%**

LAS MAYORES ECONOMÍAS DEL MUNDO

Previsión de PIB para 2015

EN MILLONES DE DÓLARES CORRIENTES

1	EE UU	18.124.731
2	China	11.211.928
3	Japón	4.210.363
4	Alemania	3.413.483
5	Reino Unido	2.853.357
6	Francia	2.469.530
7	India	2.308.018
8	Brasil	1.903.934
9	Italia	1.842.835
10	Canadá	1.615.471
11	Corea del Sur	1.435.076
12	Australia	1.252.273
13	México	1.231.982
14	España	1.230.207
15	Rusia	1.175.996
16	Indonesia	895.677
17	Turquía	752.510
18	Holanda	749.365
19	Suiza	688.434
20	Arabia Saudí	648.971

EN MILLONES DE DÓLARES AJUSTADOS POR LA PARIDAD DE PODER DE COMPRA

1	China	18.975.871
2	EE UU	18.124.731
3	India	7.996.623
4	Japón	4.843.066
5	Alemania	3.815.462
6	Rusia	3.458.402
7	Brasil	3.259.079
8	Indonesia	2.840.243
9	Reino Unido	2.641.432
10	Francia	2.633.896
11	México	2.224.313
12	Italia	2.157.123
13	Corea del Sur	1.853.515
14	Arabia Saudí	1.668.125
15	Canadá	1.640.370
16	España	1.619.093
17	Turquía	1.569.407
18	Irán	1.353.653
19	Australia	1.136.565
20	Taiwan	1.125.338

MÉXICO, ECONOMÍA ABIERTA:

**-15 TRATADOS LIBRE COMERCIO
(NAFTA, EU, ALIANZA DEL
PACÍFICO, Y OTROS)**

-CON 46 PAÍSES

**-1200 MILLONES DE
CONSUMIDORES**

-60% DEL PIB MUNDIAL

**-MÉXICO PARTICIPA ACTIVAMENTE
EN LA OMC, APEC, OCDE Y ALADI.**

Plataforma de exportación

A través de su red de tratados de libre comercio, México tiene un acceso privilegiado a 46 países (más de 1,200 millones de personas).

TLC con 46 países

TPP

6 acuerdos de
complementación
económica



Con el TPP, México incrementará su presencia en Australia, Brunei, Malasia, Nueva Zelanda, Singapur y Vietnam.

- **NAFTA INCORPORÓ A MÉXICO A LA CULTURA DE LA CALIDAD.**
- **DE 44 BILLONES (1994) A 670 BILLONES DLS (2015) DE COMERCIO MÉXICO-EUA**
- **MÉXICO ES UN PAÍS INTEGRADO A NORTEAMÉRICA, CON MÁS DE 50 PUNTOS DE ENTRADA CON ESTADOS UNIDOS**
- **ENTRE MÉXICO Y EUA SE COMERCIAN, CADA MINUTO, 1.5 MILLONES DE DLS.**
- **LA FRONTERA MÉXICO – EUA REGISTRA MÁS DE 50 MILLONES DE CRUCES PEATONALES LEGALES, POR AÑO.**

TLCAN: un cambio de paradigma



Alianza del Pacífico



- LA ALIANZA DEL PAC  FICO ES:
- UN BLOQUE COMERCIAL CONFORMADO POR CUATRO PA  SES: CHILE, COLOMBIA, M  XICO Y PER  
- POBLACI  N TOTAL: 218 383 000 HABITANTES (2015)
- PIB TOTAL \$ 2.5 TRILLONES USD (2014) (8   ECONOM  A MUNDIAL)
- PIB PER C  PITA: \$16 525 USD
- SUS EXPORTACIONES SON 60% M  S GRANDES QUE LAS DEL MERCOSUR

REFORMAS HISTÓRICAS EMPRENDIDAS POR EL ACTUAL GOBIERNO

Reformas en acción



Un país con gran infraestructura

México cuenta con:

- **3er país** a nivel mundial con más aeropuertos.
- **58** aeropuertos internacionales.
- **63** cruces fronterizos.
- **68** puertos de altura y cabotaje.
- **27,000** km de vías férreas.
- **378** mil km de vías terrestres.



Liderazgo en manufactura avanzada

México es:



AERESPACIAL

• 6º proveedor de EU en la industria aeroespacial.



AUTOMOTRIZ Y AUTOPARTES

• 7º productor y 4º exportador de vehículos nuevos.



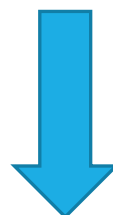
ELÉCTRICO-ELECTRÓNICO

• 1º exportador de TV de pantalla plana en el mundo.



Exportaciones por cerca de 400 mil millones de dólares en 2014.

Liderazgo en manufactura avanzada



5º

exportador de autopartes



México es el principal exportador de refrigeradores de dos puertas con congelador.



México es el principal exportador de dispositivos médicos en América Latina



4º

exportador de computadoras.



6º

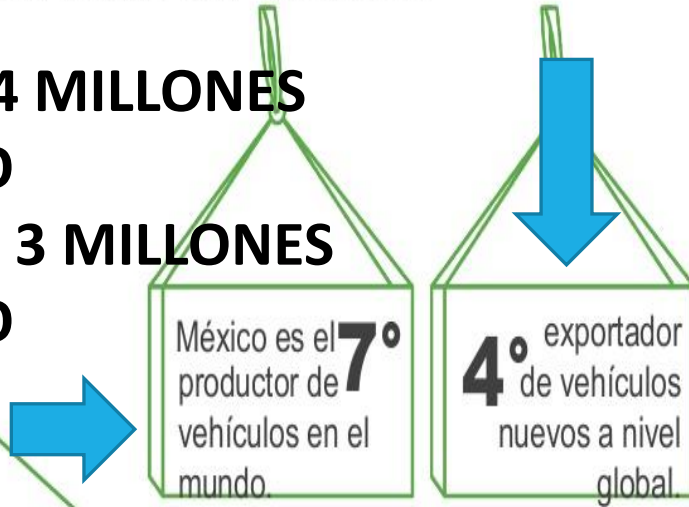
exportador de teléfonos celulares.



Exportaciones por cerca de 400 mil millones de dólares en 2014.

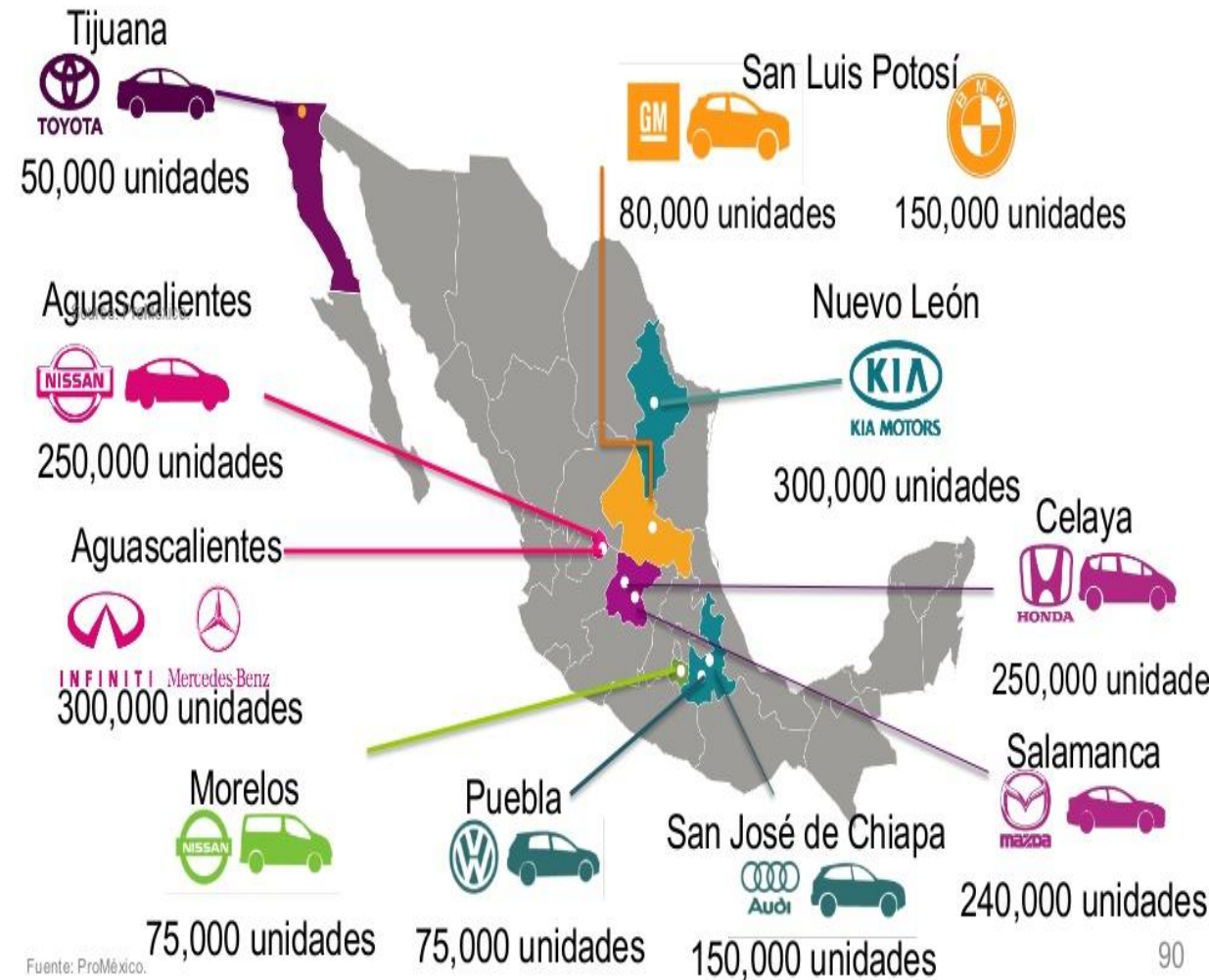
Sector automotriz en México

-MÉXICO PRODUCE 4 MILLONES DE AUTOS, POR AÑO
-EXPORTA CERCA DE 3 MILLONES DE AUTOS, POR AÑO

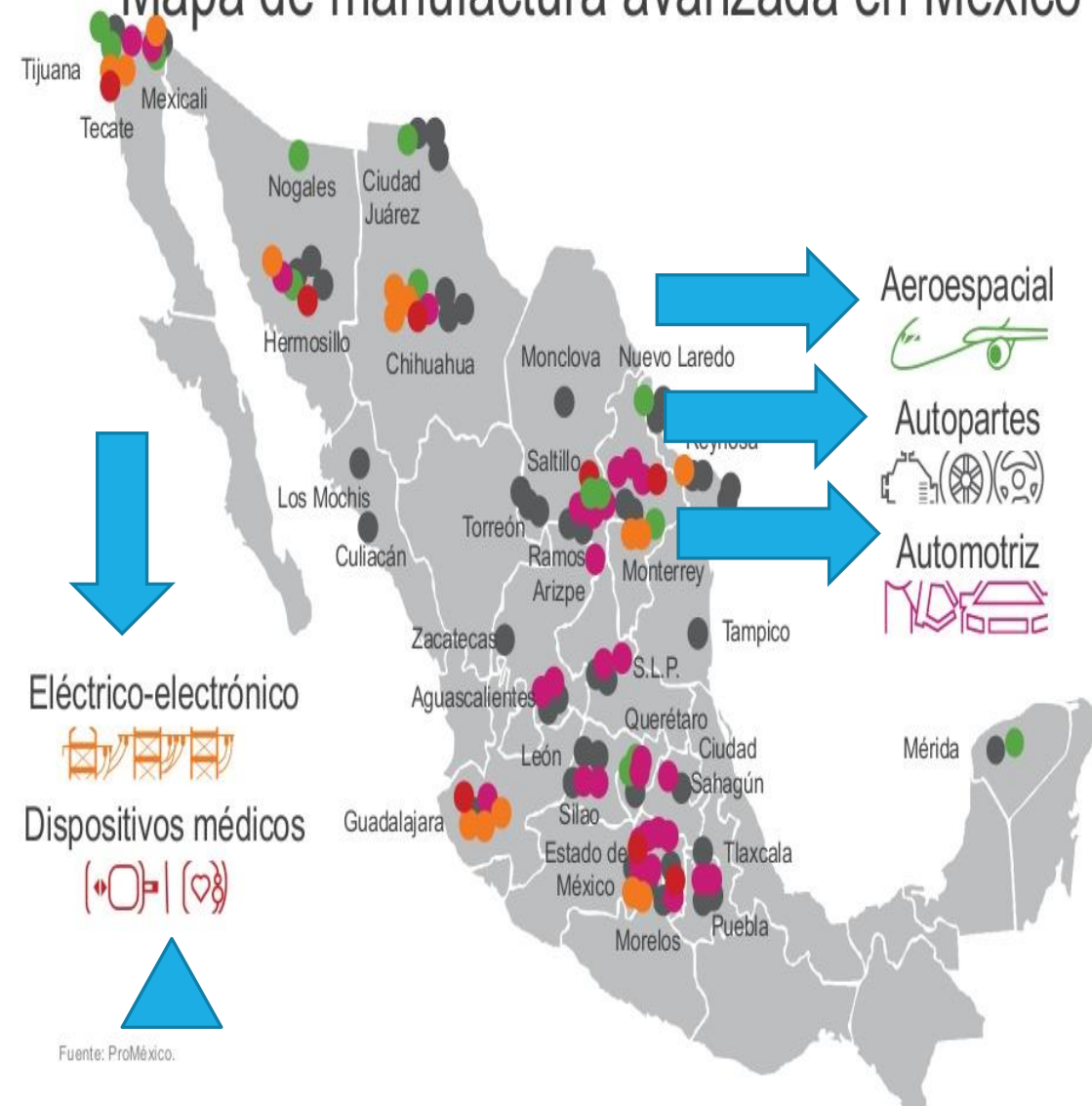


- Exportamos casi cuatro veces más que Brasil e India juntos.
- Somos un proveedor estratégico para el mercado automotriz norteamericano y latinoamericano.
- México es el proveedor líder de autopartes a Estados Unidos.
- 10 de cada 100 automóviles ligeros vendidos en Estados Unidos son fabricados en México.
- 90 de las 100 principales empresas de autopartes a nivel mundial cuentan con presencia productiva en México.

Aumento de la capacidad de producción (2012-2019)

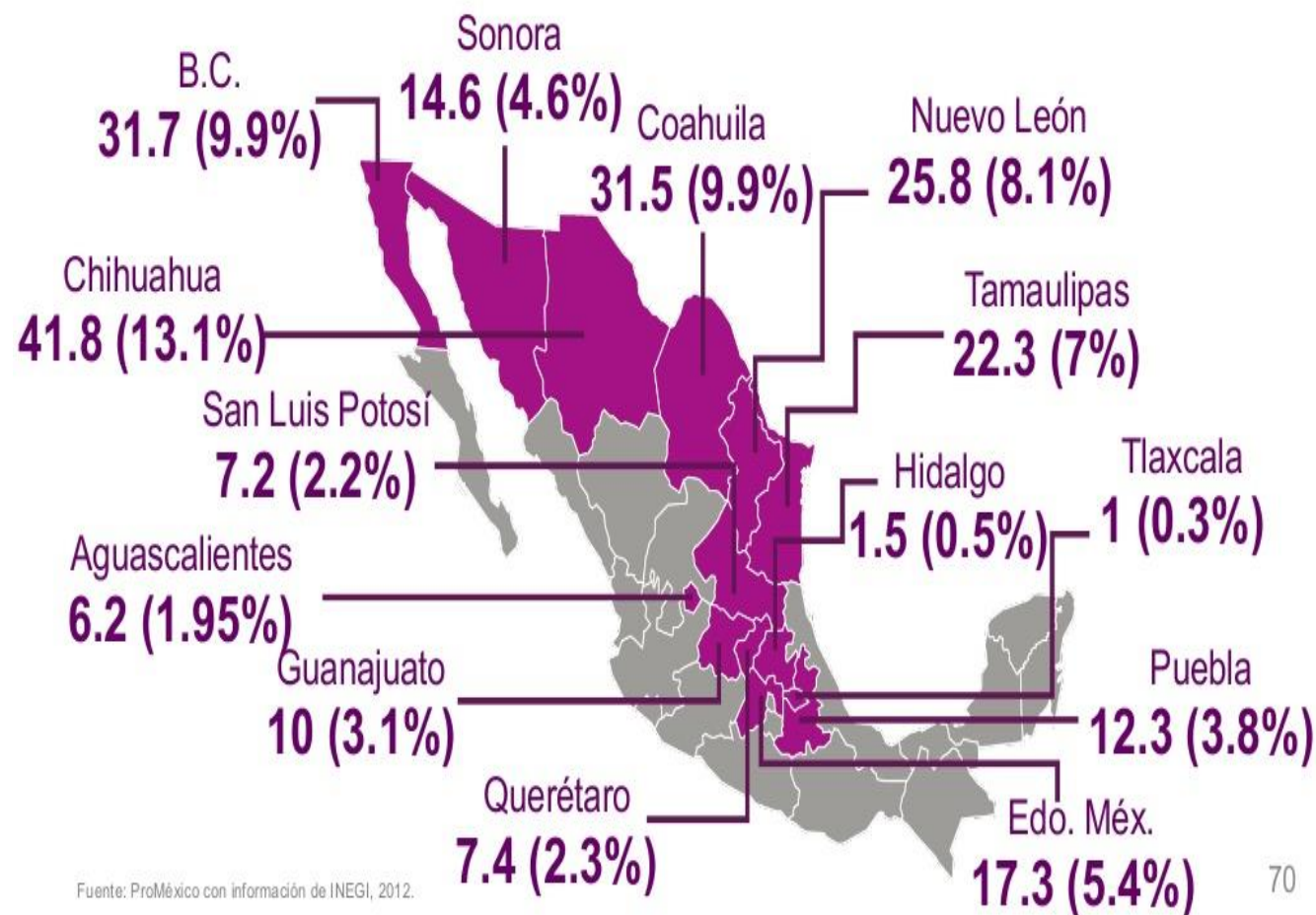


Mapa de manufactura avanzada en México



Exportaciones del corredor de manufactura avanzada en México

(MMD / % de la participación total)



Agroalimentario

9% Según KPMG, nuestro país ofrece costos **más bajo** que los de Estados Unidos en alimentos procesados.

México es el principal exportador mundial de:

- Aguacate.
- Mango.
- Guayaba.
- Papaya.
- Tomate.
- Cacao en polvo con azúcar.
- Cerveza.

Y estamos entre los principales exportadores de:

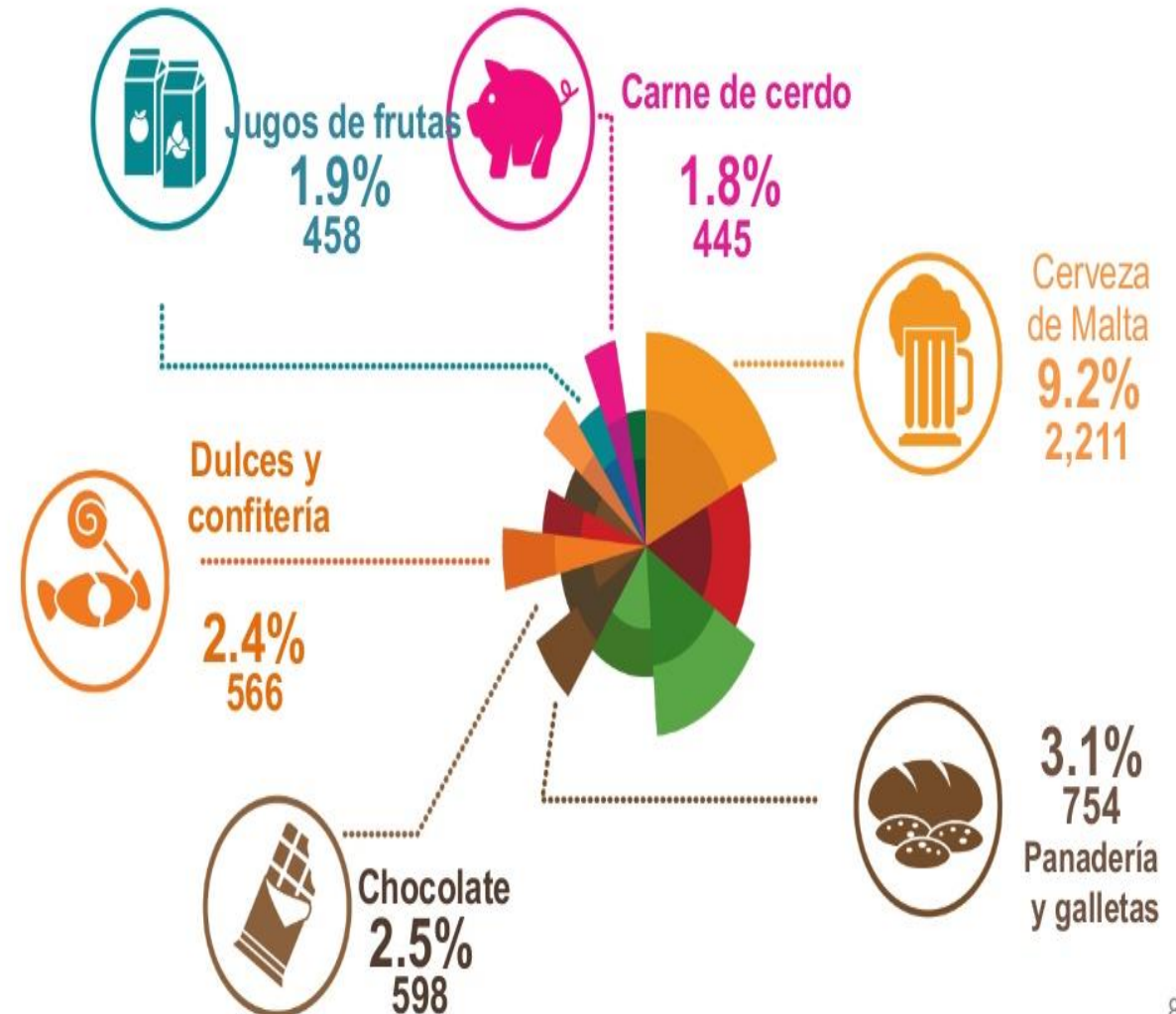
- Sandía.
- Limones.
- Pepino.
- Carne bovina.
- Fresa, frambuesas y zarzamoras



85

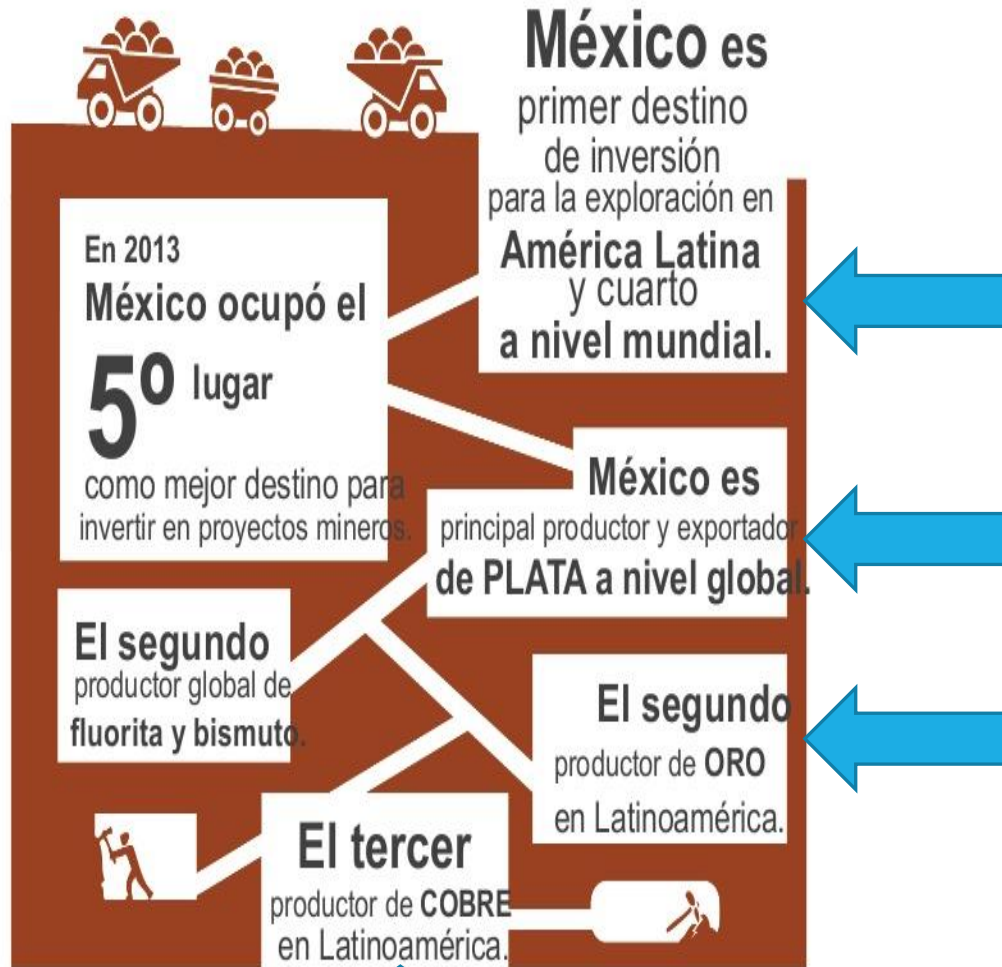
Principales exportaciones agroalimentarias

(% de participación en exportaciones totales/ exportaciones en MDD, 2013)

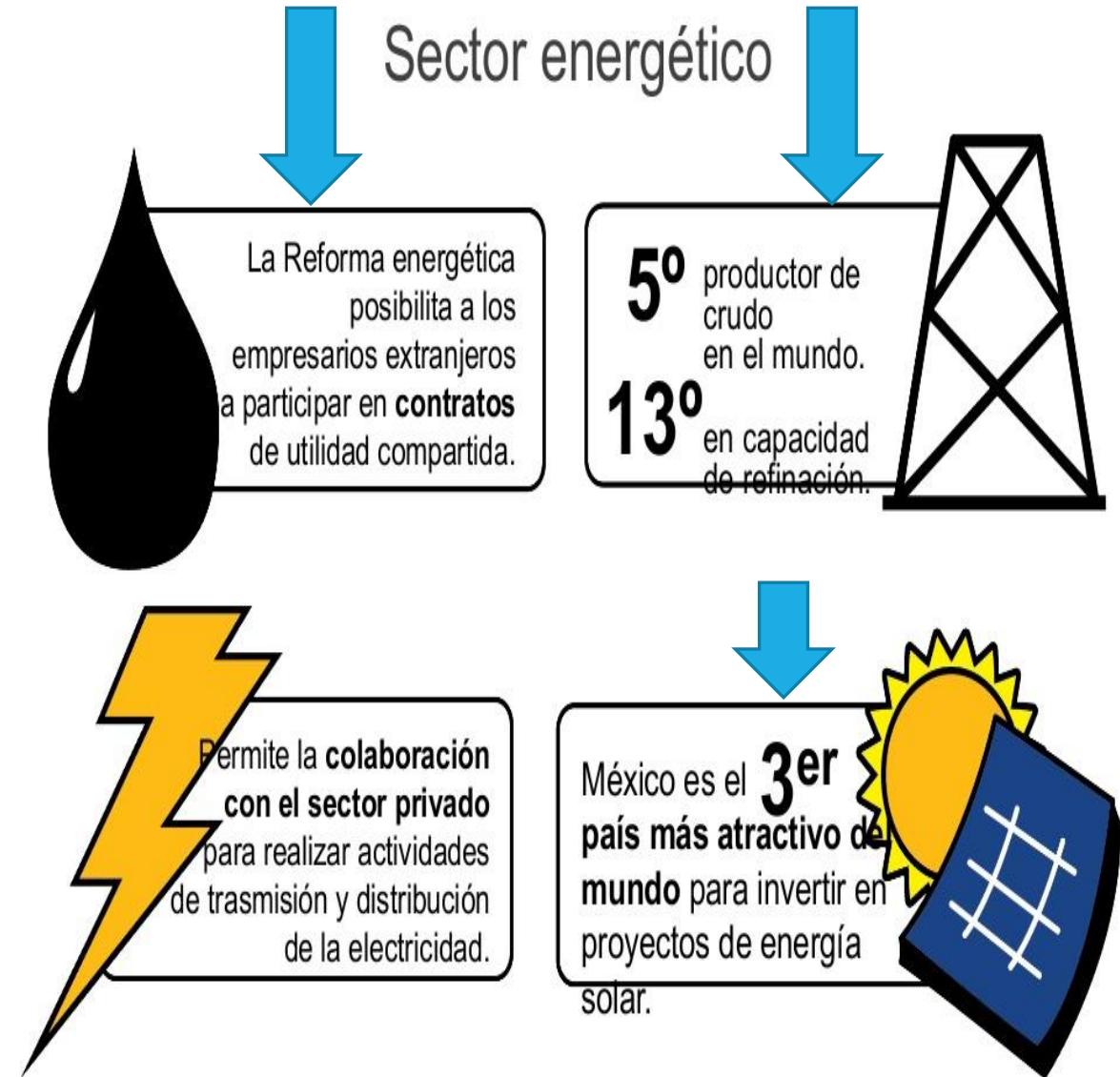


87

Minería

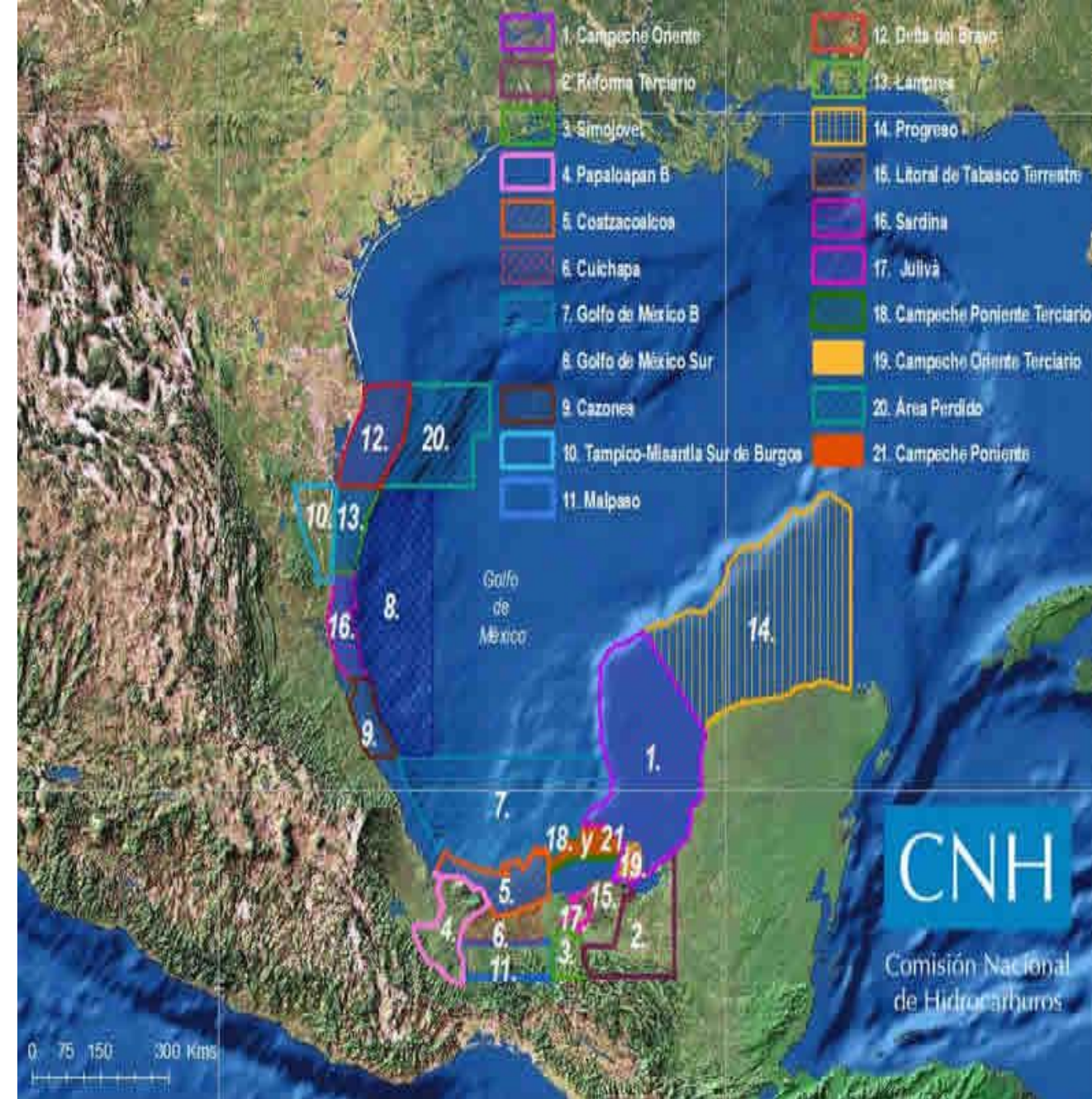
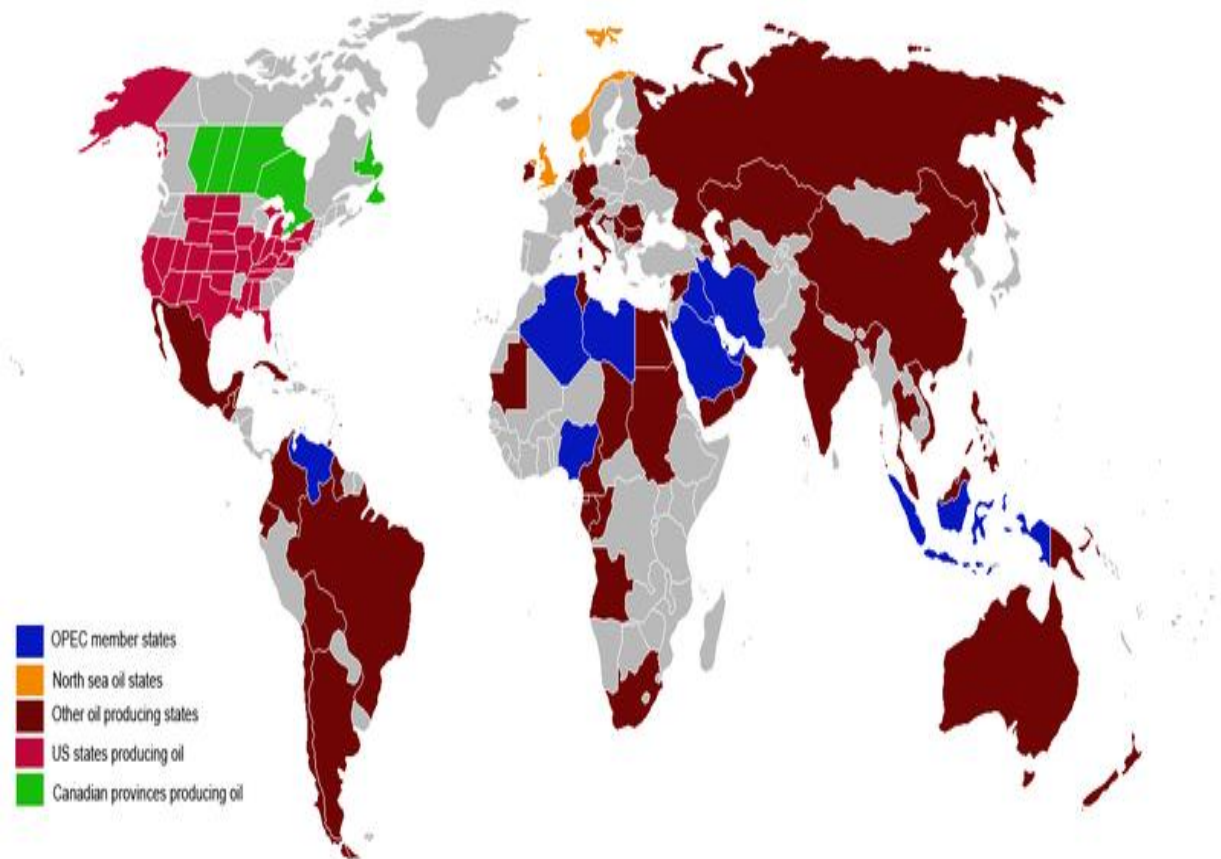


Sector energético



-MÉXICO ES EL 10º PRODUCTOR MUNDIAL DE PETROLEO.

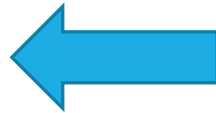
-PRODUCE, AL DÍA, 2,560,000 BARRILES/DÍA



Competitividad y crecimiento en el sector turístico



7.4% del empleo nacional



Crecimiento del empleo
(periodo 2015-2025)

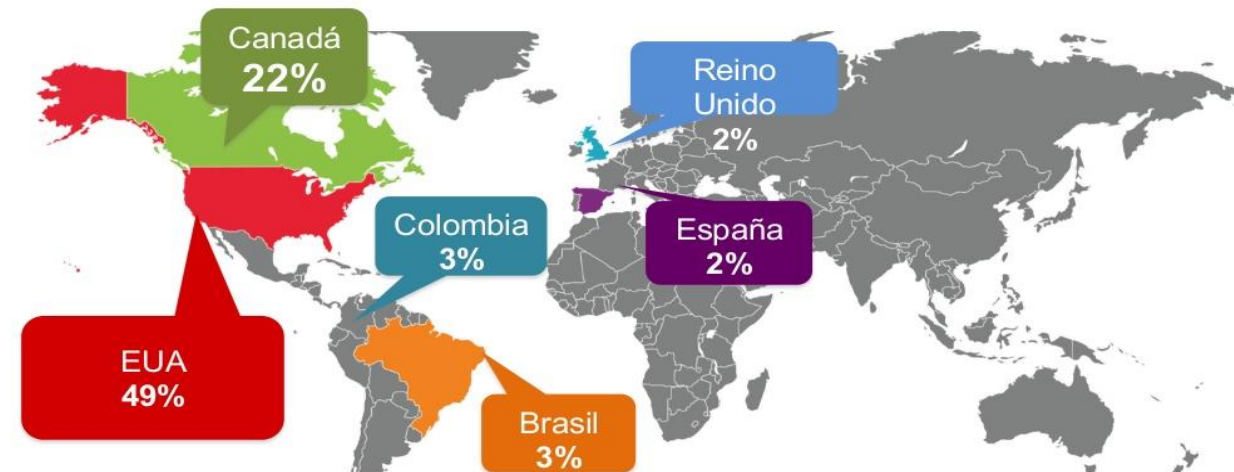


-10º PAÍS QUE RECIBE MÁS TURISTA EN EL MUNDO

-32 MILLONES DE TURISTAS EXTRANJEROS VISITARON MÉXICO EN 2015

-\$17.2 BILLONES DE DLS POR INGRESOS

Principal origen de los turistas en México



País líder en industrias creativas



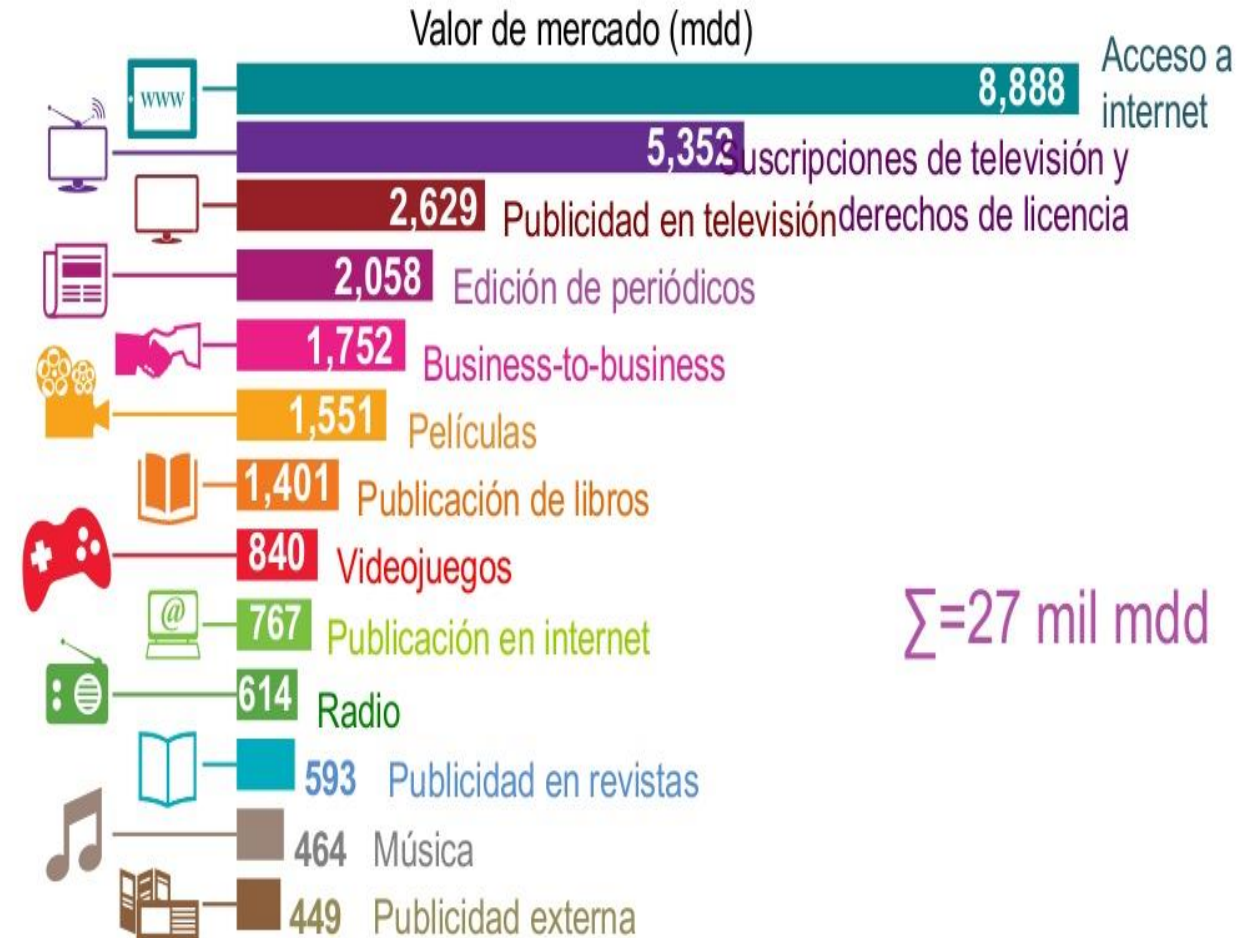
Principal exportador de bienes creativos en América Latina.

6° exportador a nivel mundial en animación.

Mercado filmico y de videojuegos más grande en Latinoamérica.

México tiene el "pool" de talento tecnológico más importante en América Latina.

Industrias creativas en México



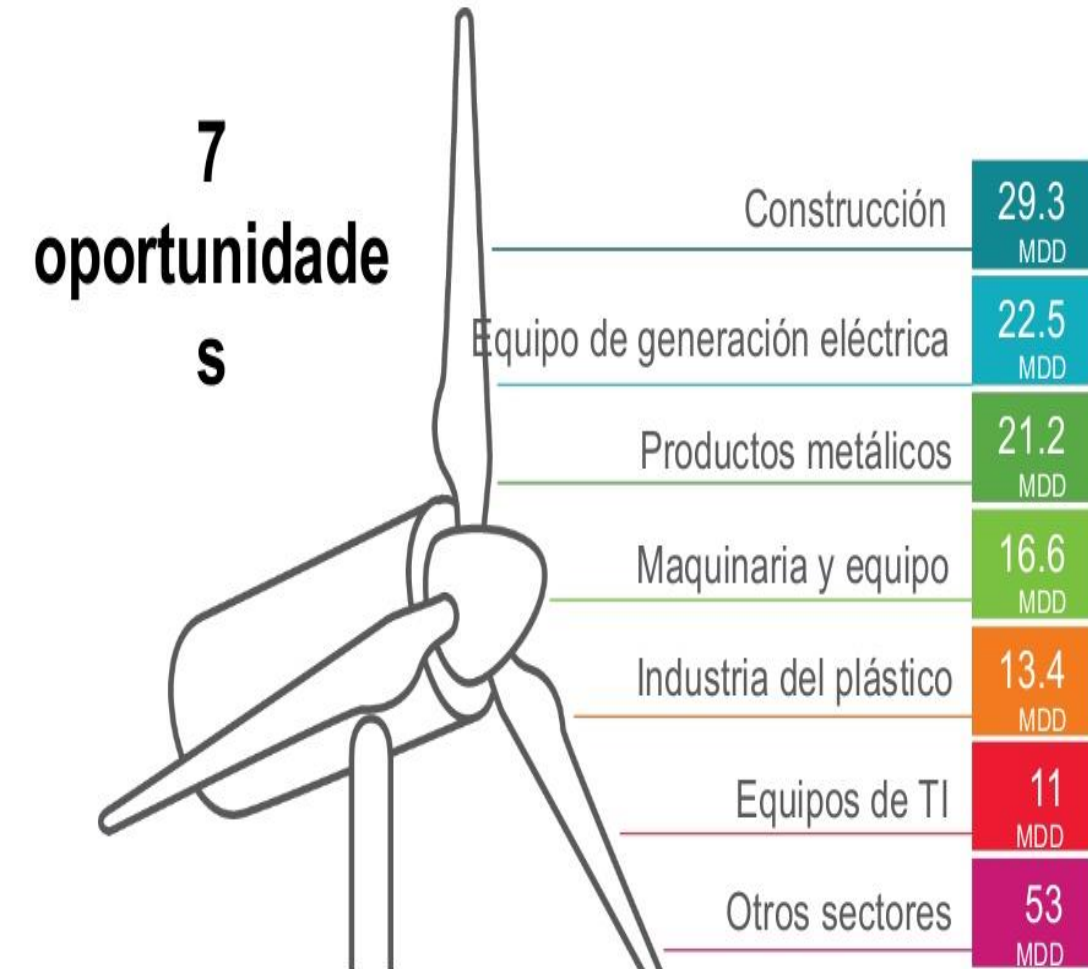
Oportunidad emergente en el sector automotriz



Oportunidades en el sector eléctrico



Oportunidades en la fabricación de equipo eólico



Fuente: ProMéxico, con información de la Secretaría de Energía.

Oportunidades del sector aeroespacial



Fuente: ProMéxico con información proporcionada por las principales OEM's y Tier1 del país.

Apoyos y servicios para la inversión extranjera directa



Apoyos



Servicios



Programas

Estudios de mercado para identificar eslabones faltantes o con mínima presencia en las cadenas productivas	Estudios especializados
Información especializada	Asesoría especializada en México
Asesoría y acompañamiento	Asesoría en controversias y acciones
Acompañamiento Gubernamental	de apoyo en conciliación Red de contactos
Ventanilla única	Aftercare

Proyectos relevantes 2008-2014

2008						
2009						
2010						
2011						
2012						
2013						
2014						14

PRO **México**

Inversión y Comercio



www.promexico.gob.mx



promexico@promexico.gob.mx



[@ProMexicoTW](https://twitter.com/ProMexicoTW)



+52 (55) 54 47 7000



**Camino a Santa Teresa 1679,
Col. Jardines del Pedregal
CP 01900, México, D.F.**



RELACIONES MÉXICO - PORTUGAL

- **COMERCIO BILATERAL CON PORTUGAL: MENOS DE 600 MILLONES DE DÓLARES POR AÑO.** DEFICITARIO PARA MÉXICO POR 259 MILLONES.
- 5 HORAS DE COMERCIO COM ESTADOS UNIDOS = A 1 AÑO DE COMERCIO MÉXICO-PORTUGAL
- **MÉXICO ES EL 2º SOCIO COMERCIAL Y DE INVERSIÓN DE PORTUGAL EN AMÉRICA LATINA**
- EL NÚMERO DE EMPRESAS PORTUGUESAS EXPORTADORAS A MÉXICO HA AUMENTADO A 682 (DATO DE AICEP)
- **MÁS DE 100 DE ESTAS EMPRESAS HAN LLEGADO EN LOS ÚLTIMOS 18 MESES,** SOBRE TODO EN COMPONENTES PARA INDUSTRIA AUTOMOTRIZ; INDUSTRIA AEROESPACIAL; EQUIPAMIENTOS Y PRODUCTOS INDUSTRIALES; CONSTRUCCIÓN Y OBRAS PÚBLICAS; ENERGÍA Y MEDIO AMBIENTE; DIGITAL; Y EQUIPAMIENTO Y MATERIAL PARA CONSTRUCCIÓN.



HAY 15 GRANDES PROYECTOS DE INVERSIÓN PORTUGUESA EN MÉXICO. CALCULAMOS UN PORTAFOLIO DE MÁS DE 3 MIL MILLONES DE USD DÓLARES. EMPRESAS COMO **MOTA-ENGIL**; **EDP**; **SOCÉM**; **COINDU**; **MECALBI**; **INTROSYS**; **SIMOLDES**; **ROFF**; **COLEP/RAR**.

-INVERSIONES DE MÉXICO EN PORTUGAL: BIMBO (COMPRÓ GRUPO SARA LEE EN PORTUGAL Y ESPAÑA. “PANRICO”); **SIGMA** (ADQUIRIÓ GRUPO CAMPO FRIO/NOBRE); **ADO** (GRUPO AVANZA/ADO ADQUIRIÓ LA SUBCONSECIÓN DE LA OPERACIÓN DEL TRANSPORTE URBANO DE LISBOA, CARRIS Y METRO)



“Na sua missão principal de implementar e desenvolver um conjunto de iniciativas que possam contribuir para o desenvolvimento das relações sócio-económicas, a CCILM pretende desempenhar um papel mediador activo no relacionamento dos agentes económicos portugueses e mexicanos, potenciando as oportunidades criadas pela celebração do TLCM-UE, abrindo portas à entrada nos dois maiores mercados mundiais, estimulando-os a promover o intercâmbio das ideias e dos projectos, reciprocamente vantajosos, bem como, assumir uma função consultiva e de apoio organizacional preponderante junto das entidades oficiais portuguesas e mexicanas vocacionadas para as relações sócio-económicas e externas”



CÂMARA DE COMÉRCIO E INDÚSTRIA **LUSO-MEXICANA**



CONTACTE-NOS

Câmara de Comércio e
Indústria

Luso-Mexicana.

Morada //

Av. da República nº 58
1069-057

Lisboa, Portugal

Tel+Fax //

(+351) 217 959 161

E-mail //

info@camaralusomexicana.org
ccilmex@gmail.com



MUITO OBRIGADO

2016