



# Porto de Sines, Porta Atlântica da Europa

**Idalino José**

Diretor de Infraestruturas e Ordenamento



**APS**

Administração  
dos Portos de Sines  
e do Algarve S.A.

**IECE 2016**

***Inovação na Engenharia para a  
Competitividade Económica***

**27/10/2016**

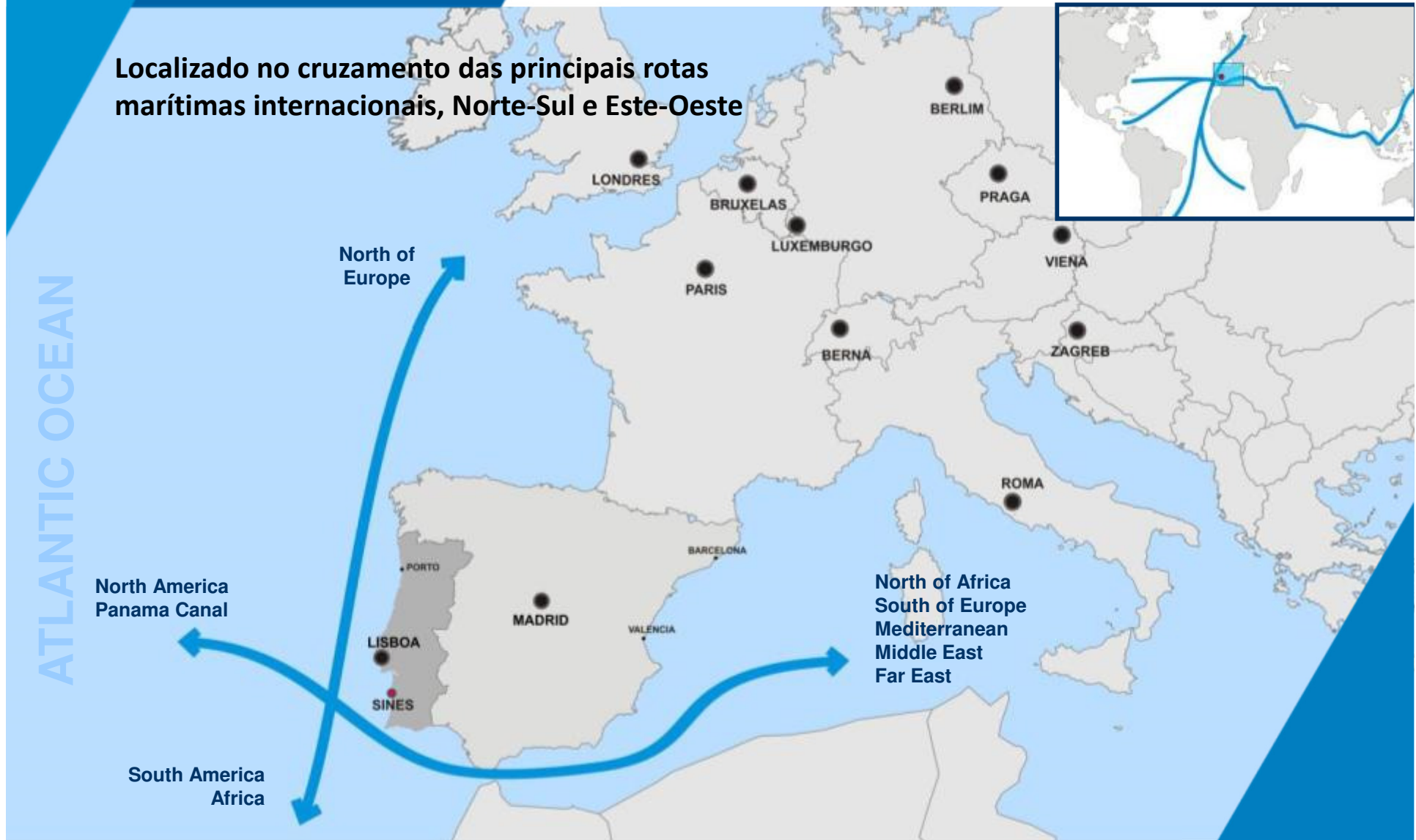


# **Posicionamento Geoestratégico**



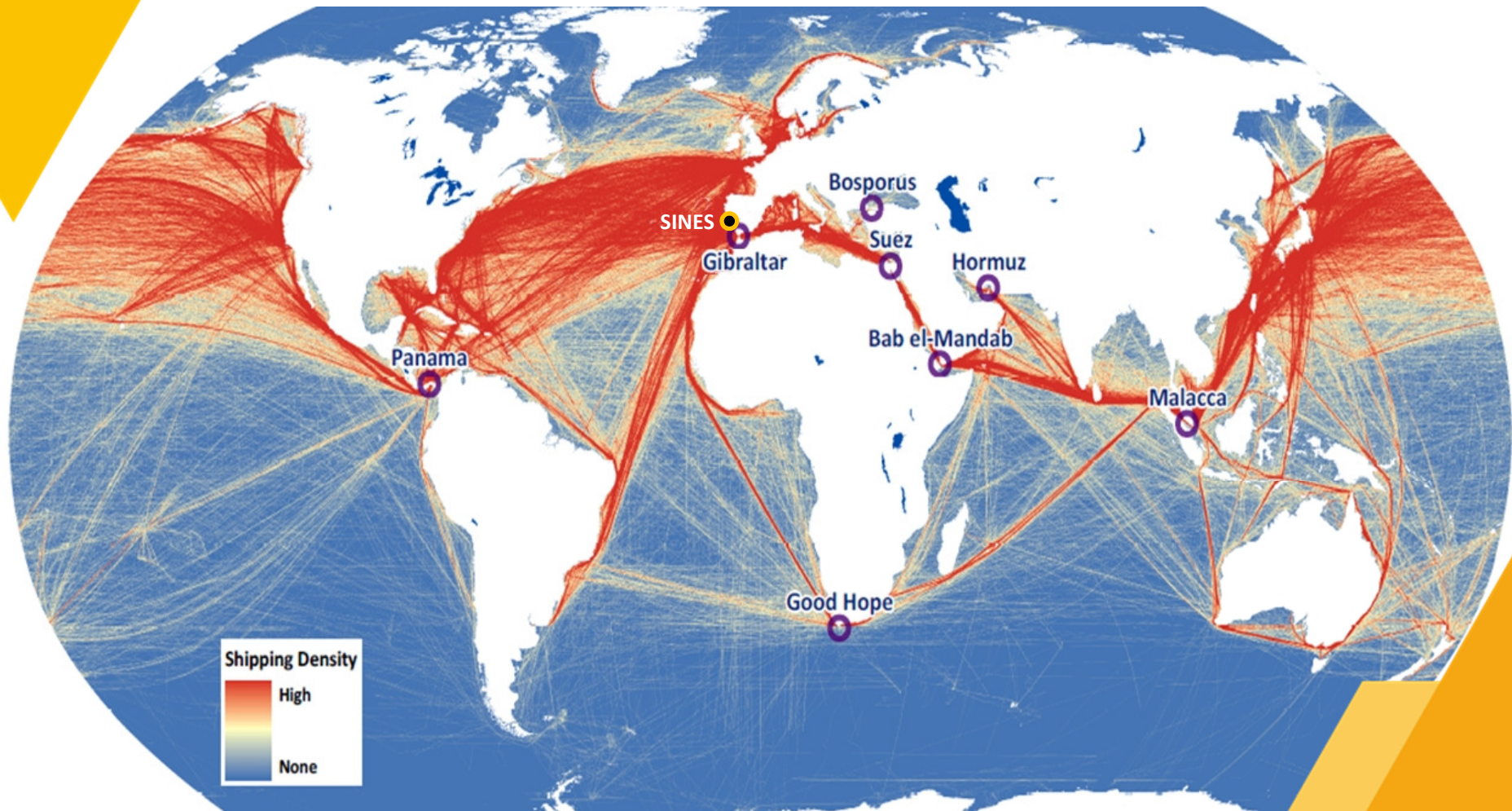
# Localização Estratégica do Porto de Sines

Localizado no cruzamento das principais rotas  
marítimas internacionais, Norte-Sul e Este-Oeste



# Cadeias de produção e distribuição

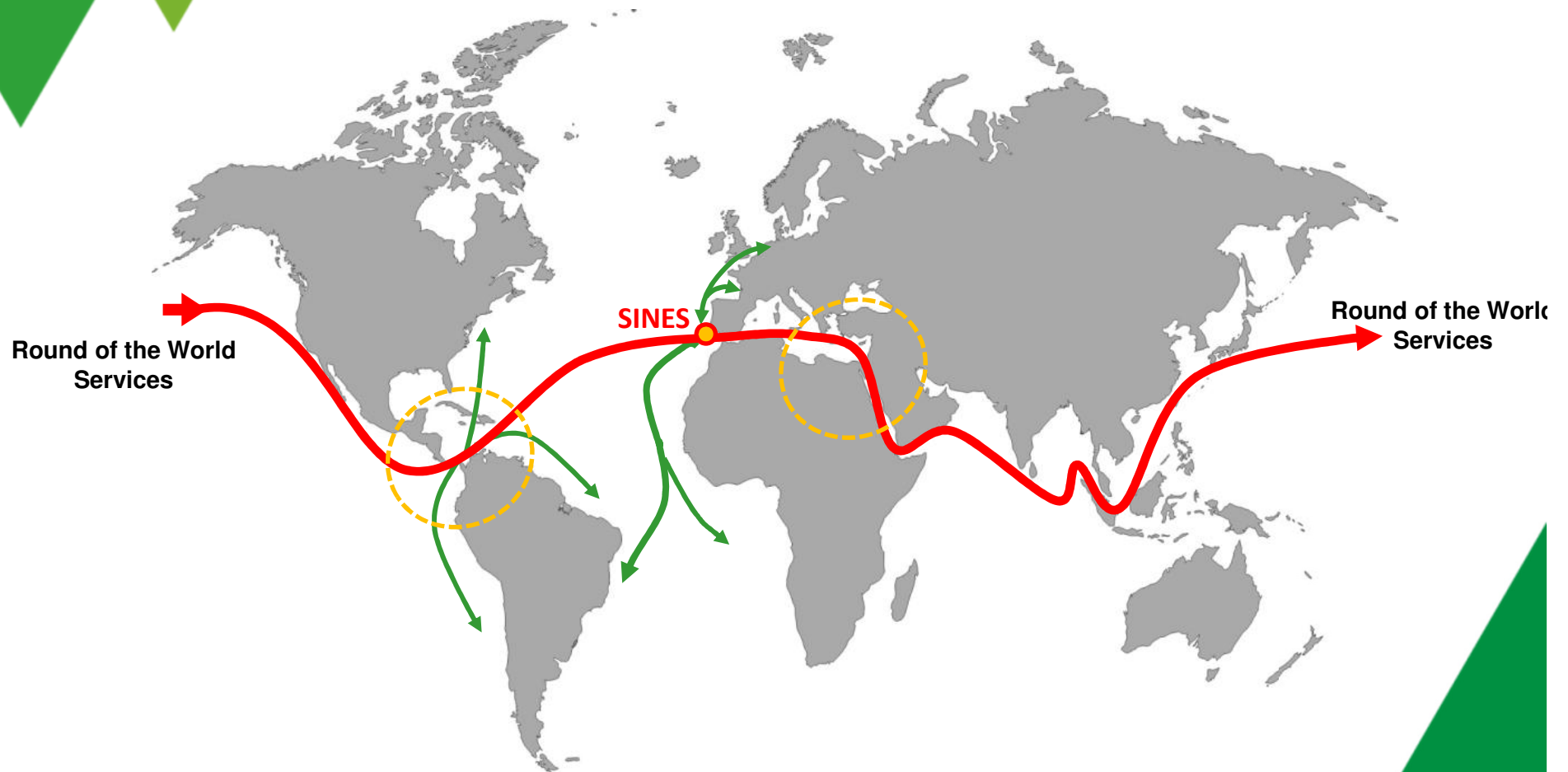
(*Fluxos na Centralidade Atlântica*)



Source: Jean-Paul Rodrigue, *The Geography of Transport Systems*

# Os Canais: Panamá e Suez

*(Round of the World Services)*



O alargamento do Canal do Panamá irá levar ao redesenhar de novas rotas e serviços Atlânticos, oferecendo a Sines uma oportunidade

# Top de Portos Mundiais/Europeus

(Movimentação de Contentores – 000' TEU)

## Top 100 Portos Mundiais

Rnk 2015	Ports	2015	2014	Var (%)
1	Shanghai	36.500	35.285	3,0%
2	Singapore	30.900	33.900	-9,0%
3	Shenzhen	24.210	24.037	1,0%
4	Ningbo -Zhoushan	20.620	19.450	6%
5	Hong Kong	20.073	22.226	-10%
6	Busan	19.469	18.650	4,0%
7	Guangzhou	17.570	16.630	6,0%
8	Qingdao	17.340	16.620	4,0%
9	Dubai	15.592	15.249	2,0%
10	Tianjin	14.110	14.050	0,0%
...	...	...	...	...
97	Sines	1.332	1.228	9,0%

**Sines faz parte do Top 100 internacional de terminais de contentores**

Fonte : Container Management

## Top 20 Portos Europeus

Rnk 2015	Ports	2015	2014	Var (%)
1	Rotterdam	12.235	12.298	-1%
2	Antwerp	9.654	8.978	8%
3	Hamburg	8.821	9.729	-9%
4	Bremerhaven	5.547	5.796	-4%
5	Valencia	4.615	4.442	4%
6	Algeciras	4.516	4.556	-1%
7	Felixstowe	4.100	4.126	-1%
8	Duisburg	3.583	3.400	5%
9	Piraeus	3.328	3.585	-7%
10	Malta Freeport	3.064	2.869	7%
11	Le Havre	2.560	2.551	0%
12	Gioia Tauro	2.547	2.970	-14%
13	Genoa	2.243	2.173	3%
14	London	2.217	2.097	6%
15	Barcelona	1.965	1.893	4%
16	Southampton	1.930	1.831	5%
17	St. Petersburg	1.720	2.375	-28%
18	Zeebrugge	1.569	2.050	-23%
19	Sines	1.332	1.228	9%
20	La Spezia	1.300	1.303	0%

Fonte: Container Management



# Top Portos Ibéricos

## Primeiro Semestre de 2016

(Movimentação de contentores)

### Carga Movimentada (Tons)

Rank	Portos	Tonelagem
1	Algeciras	48.697.734
2	Valência	36.022.166
3	Sines	24.063.912
4	Barcelona	23.787.624
5	Bilbao	15.264.556
6	Huelva	15.232.773
7	Cartagena	14.984.279
8	Tarragona	14.380.320
9	Gijón	10.050.753
10	Douro e Leixões	8.837.653

### Contentores (TEU)

Rank	Portos	Total TEU
1	Valencia	2.373.196
2	Algeciras	2.354.954
3	Barcelona	1.069.865
4	Sines	692.866
5	Douro e Leixões	337.504
6	Lisboa	152.785
7	Castellón	112.205
8	Vigo	95.702
9	Setúbal	83.051
10	Alicante	75.602

**Sines é o terceiro porto ibérico em total de mercadorias movimentadas**

# **Terminais Portuários**





# Porto de Sines – Porta Atlântica da Europa

*(Características físicas do porto HUB)*



- Porto de águas profundas (-28 m);
- Aberto ao mar, sem restrições de canal e barra;
- Fundos rochosos sem necessidade de dragagens;
- Capacidade para receber os maiores navios do mundo;
- Terminais especializados para a movimentação de todos os tipos de cargas;
- Sem constrangimento urbano, com planos de expansão para todos os terminais;
- Fundeadouros dentro da área portuária

# Terminal de Granéis Líquidos

*(Terminais Especializados)*



## Características Principais:

- 6 postos de acostagem
- Profundidades de -28m/ZH
- Navios de 350.000 dwt
- Principais produtos movimentados:  
Ramas, Refinados, LPG, Metanol e  
Nafta Química



# Terminal Petroquímico

*(Terminais Especializados)*



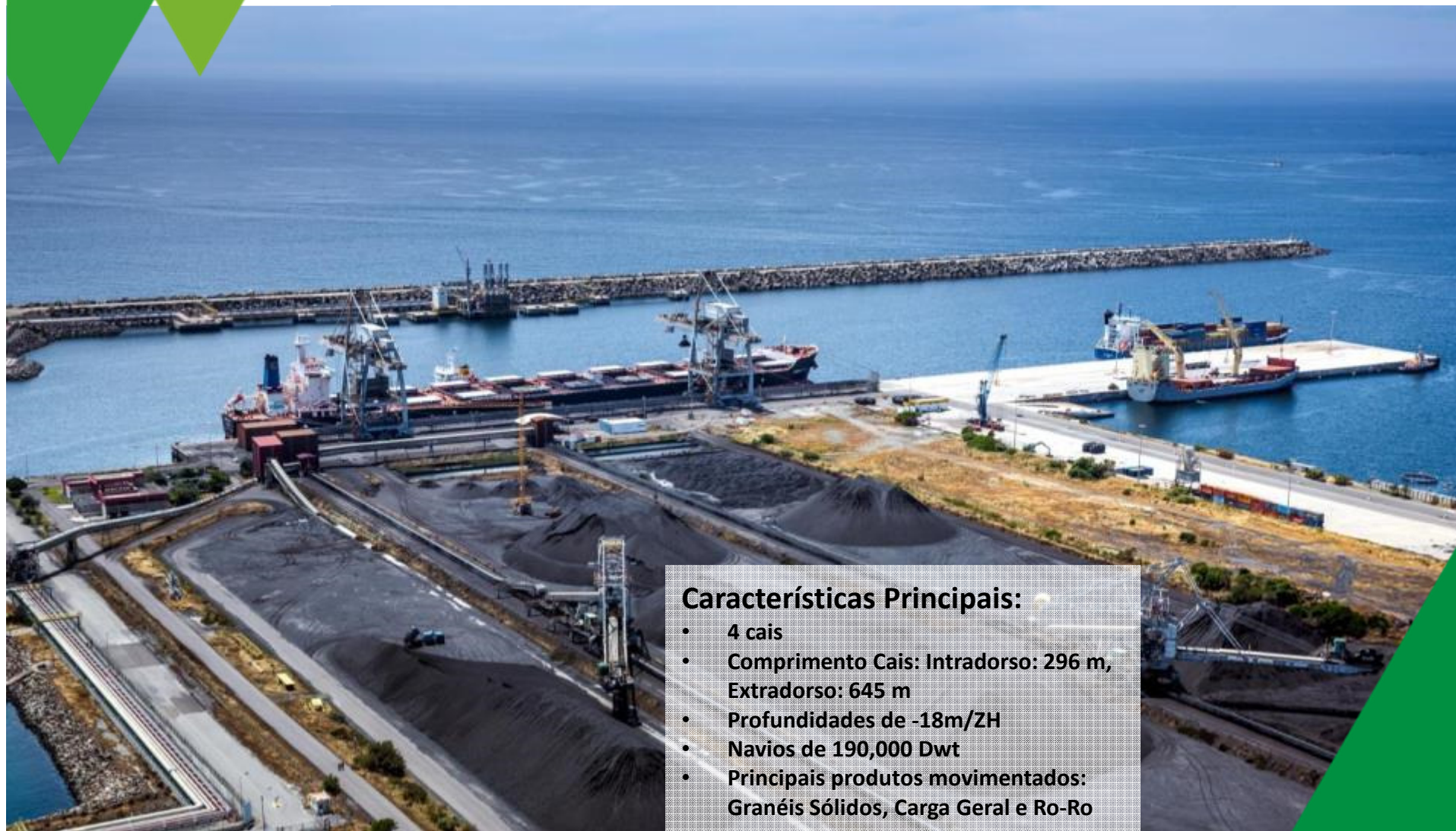
## Características Principais:

- 2 postos de acostagem
- Profundidades de -12m/ZH
- Navios de 20,000 m3
- Principais produtos movimentados : Propileno, Etileno, Butadieno, ETBE, Etanol, MTBE, Mescla Aromática, Metanol



# Terminal Multipurpose

*(Terminais Especializados)*



## Características Principais:

- 4 cais
- Comprimento Cais: Intradorso: 296 m, Extradorso: 645 m
- Profundidades de -18m/ZH
- Navios de 190,000 Dwt
- Principais produtos movimentados: Granéis Sólidos, Carga Geral e Ro-Ro



# Terminal de GNL

*(Terminais Especializados)*



## Características Principais:

- 1 posto de acostagem
- Profundidades de -15m/ZH
- Navios de 225,000 m3
- Produto movimentado : Gás Natural Liquefeito
- Capacidade de Armazenagem: 390.000 m3

# Terminal XXI - Contentores

*(Terminais Especializados)*

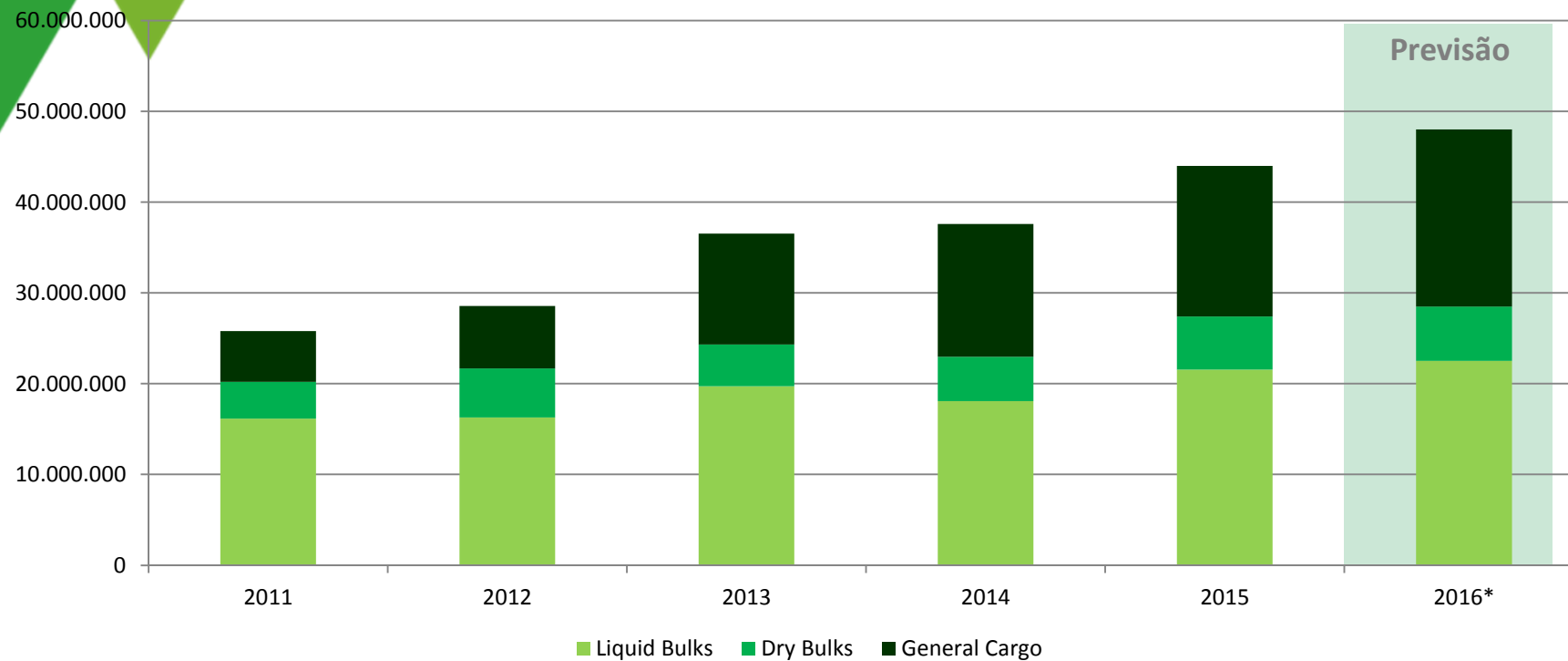


## Principais Características (Fase 2+) :

- Extensão de cais: 946m + 200m
- Fundos: até -17m/ZH
- Capacidade máxima: 2.100.000 TEU
- Equipamentos em operação: 9 pórticos Post-Panamax and Super Post-Panamax + 2 gruas móveis
- Parque: 39,1 ha



# Evolução do total de mercadorias movimentadas (TON) (Crescimento sustentado)



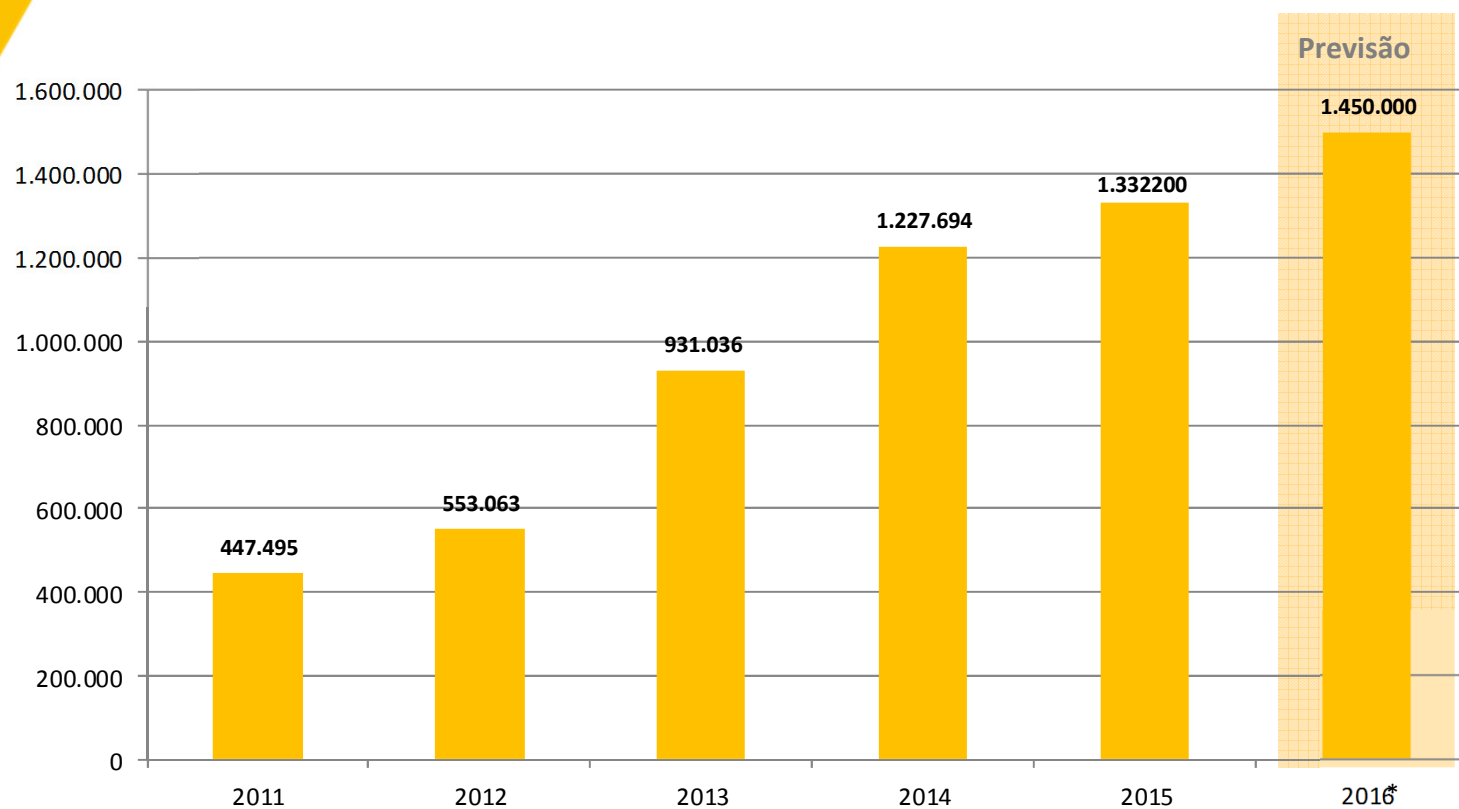
Unit: Tons

	2011	2012	2013	2014	2015	2016*
Granéis Líquidos	16.150.656	16.275.552	19.705.909	18.076.672	21.536.511	22.500.000
Granéis Sólidos	4.041.594	5.406.869	4.615.432	4.894.913	5.849.937	6.000.000
Carga Geral	5.599.903	6.880.745	12.192.443	14.611.337	16.579.454	19.500.000
<b>Total</b>	<b>25.792.154</b>	<b>28.563.165</b>	<b>36.513.785</b>	<b>37.582.922</b>	<b>43.965.902</b>	<b>48.000.000</b>

\* Previsão

# Evolução de Movimentação de Contentores (TEU)

*(Crescimento Sustentado)*



Unid: TEU

	2011	2012	2013	2014	2015	2016*
TEU	447.495	553.063	931.036	1.227.694	1.332.200	1.450.000

\* Previsão

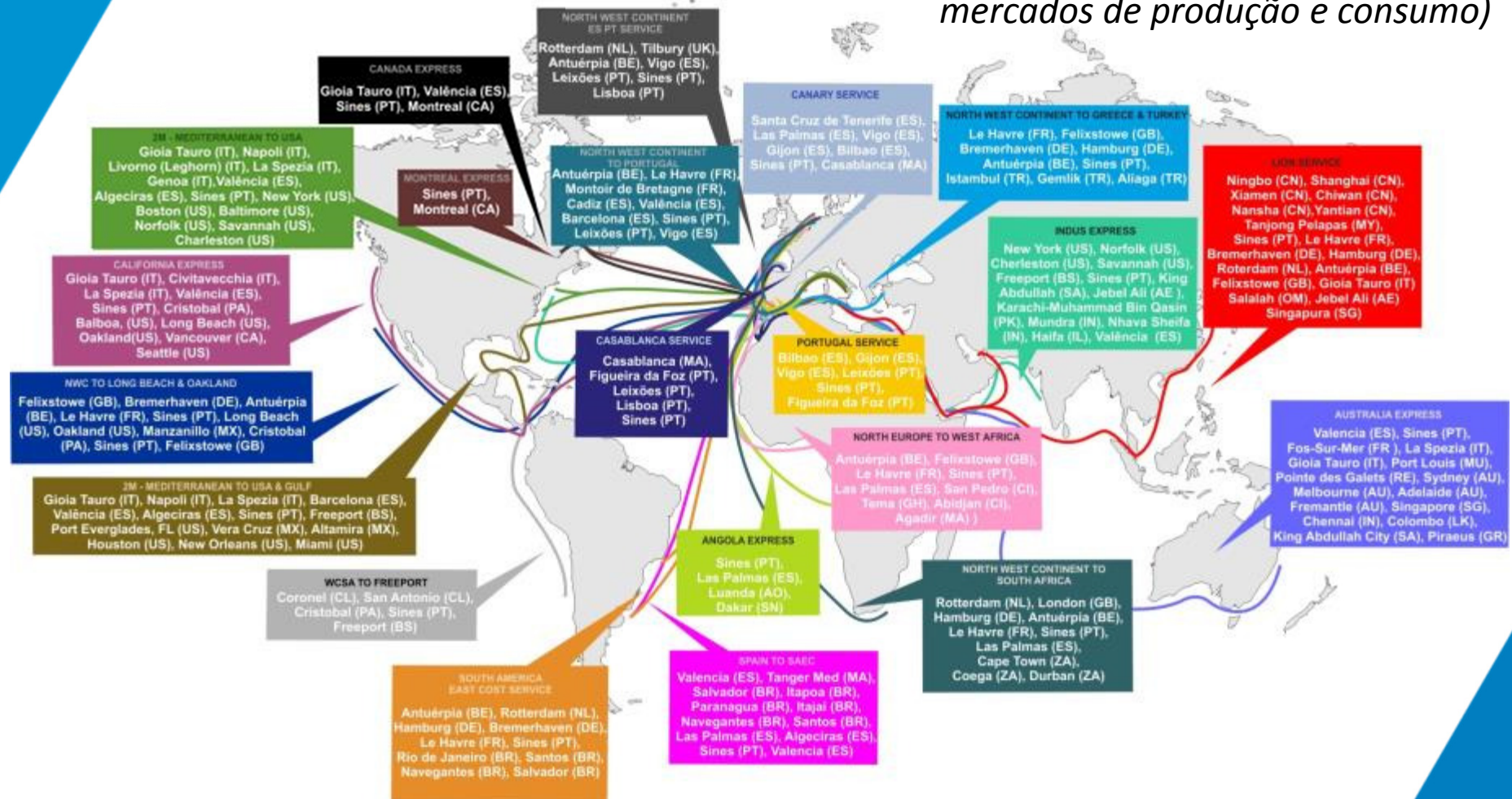
# Ligações Marítimas e Terrestres





# Rede de Serviços Globais

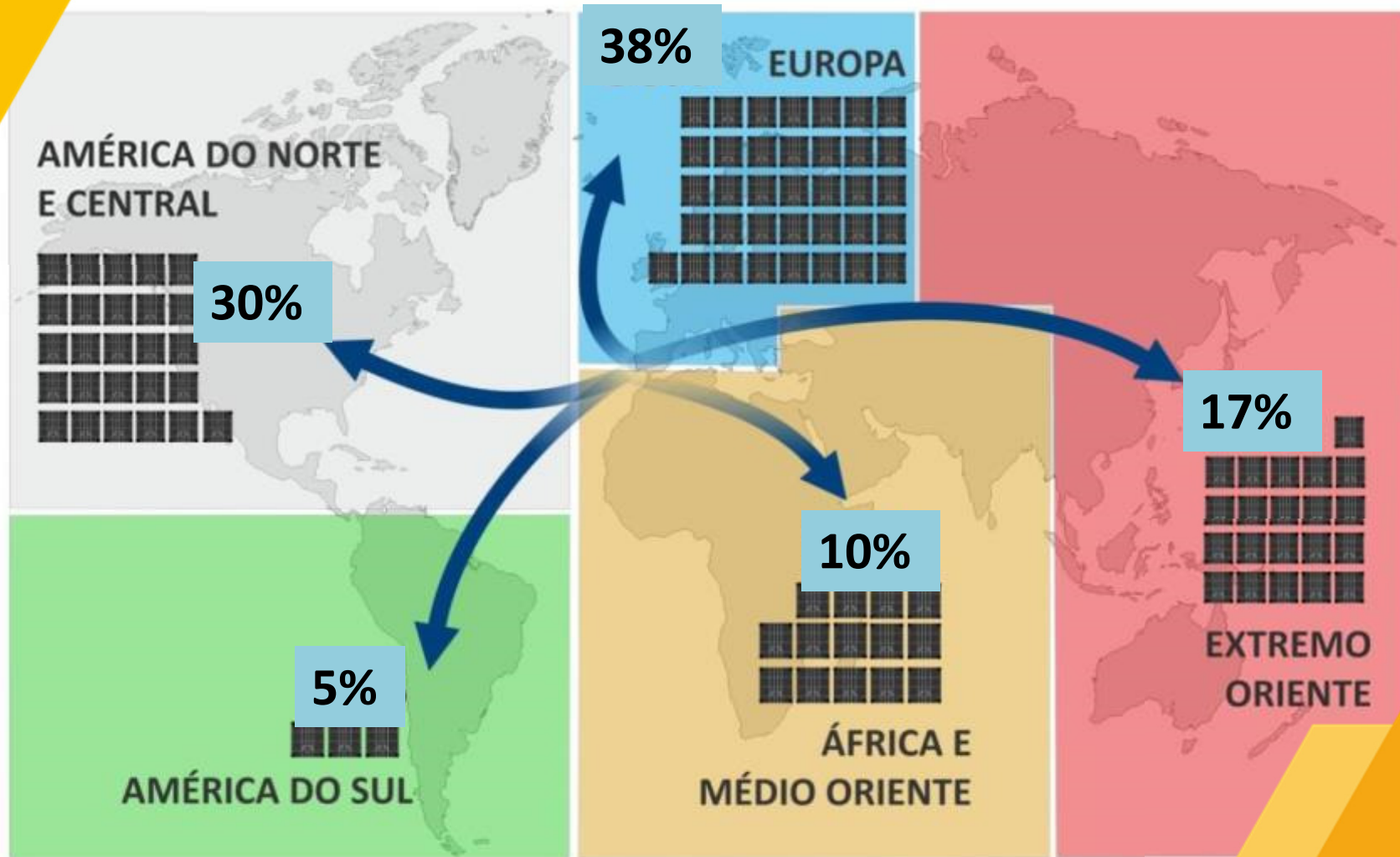
*(Ligação direta aos principais mercados de produção e consumo)*



Número de linhas regulares: **23**  
Países ligados semanalmente: **73**  
Portos ligados semanalmente: **173**

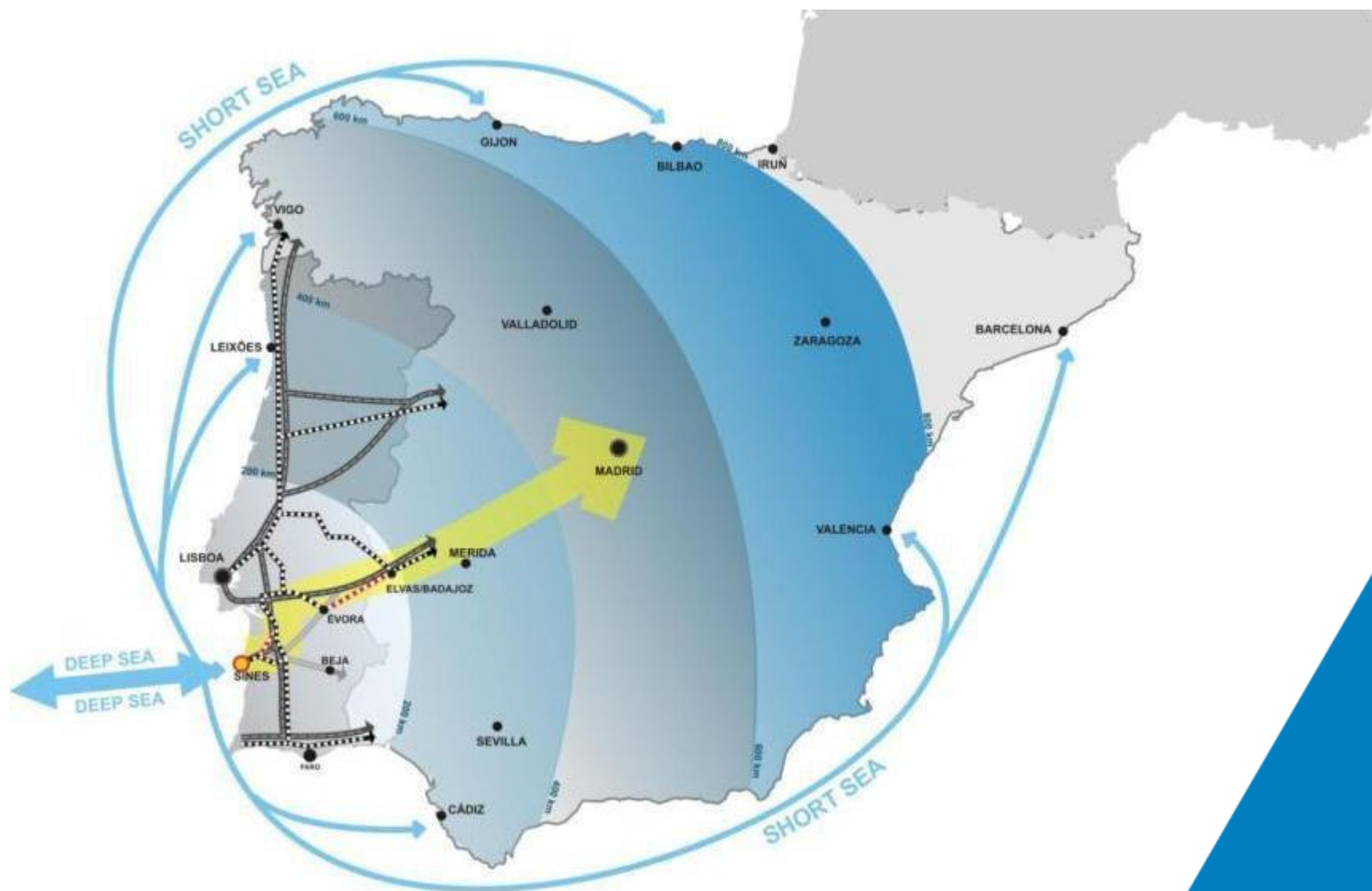
# Porto hub global para todo o mundo

(Distribuição da carga contentorizada - 2015)



# Ligações ao Hinterland

*(Marítimas, rodoviárias e ferroviárias)*



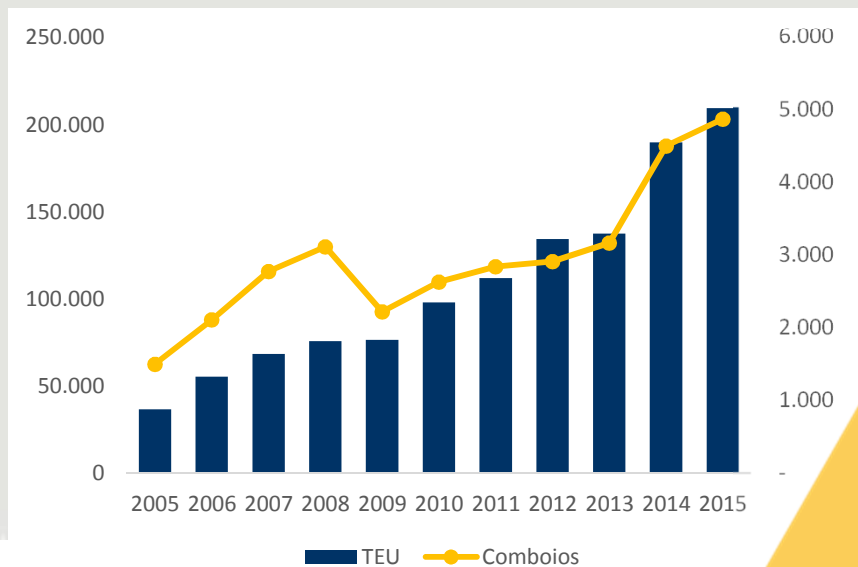


# Ligações ferroviárias aos portos secos

(2015)

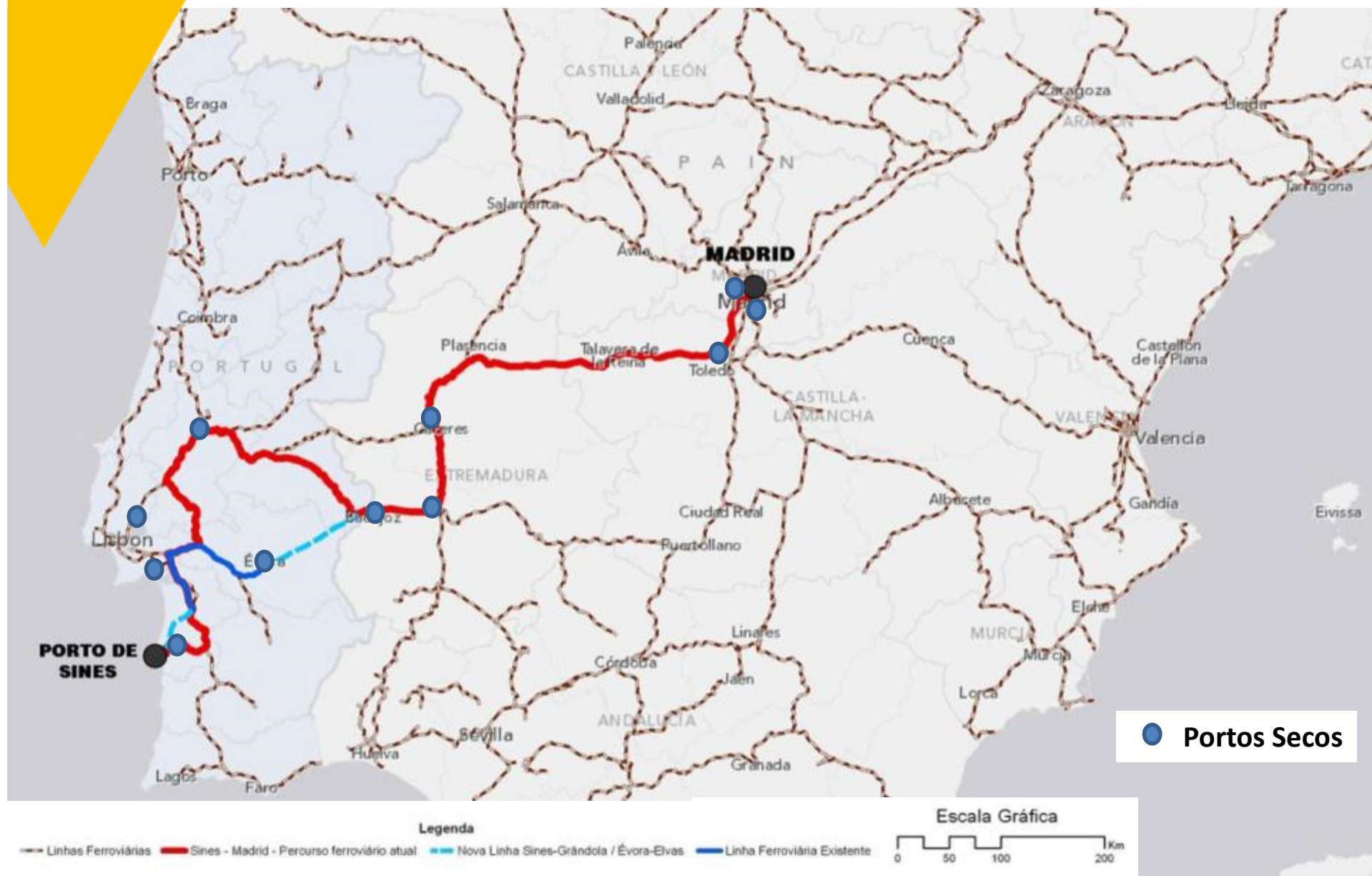


Mais de 90% do total da carga contentorizada para o *hinterland* segue por comboio



# Ligação ferroviária Porto de Sines - Madrid

*(Melhoria da infraestrutura)*



# **Eficiência Portuária**





# Equipamentos de Última Geração

*(Eficiência Portuária)*

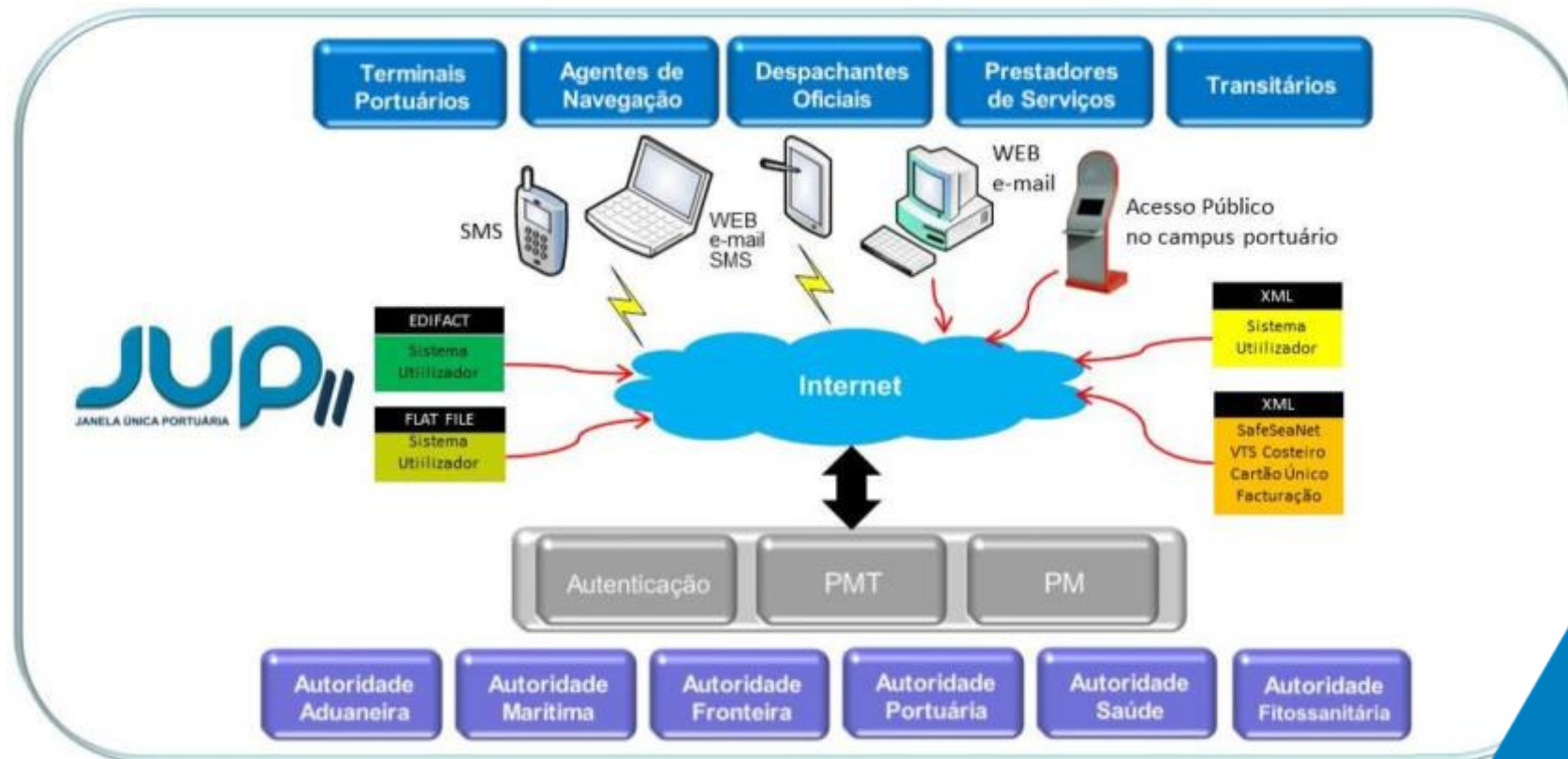


# Janela Única Portuária

(Eficiência Portuária)

## Despacho Eletrónico:

Autorização para início das operações, em média, 2.5 dias antes do navio chegar



# Janela Única Logística

*(100% paperless + Controlo da cadeia de abastecimento porto)*

## TRANSPORTE MARÍTIMO



- Informação e localização do navio
- Informação sobre a carga
- Autorização das Autoridades

## OPERAÇÕES PORTUÁRIAS



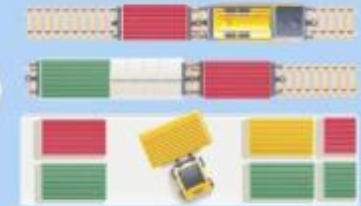
- Operação e despacho de navios
- Operação e despacho da carga
- Controlo das autoridades

## TRANSPORTE HINTERLAND



- Informação sobre o comboio
- Informação sobre o camião
- Despacho da carga

## PORTOS SECOS



- Importação/Exportação
- Operações de carga para o porto
- Controlo das autoridades

**Evolução para a intermodalidade e hinterland**



JANELA ÚNICA LOGÍSTICA



# Projeto Piloto FUP

(Fatura Única Portuária)



SEF  
SERVIÇO DE ESTRANGEIROS E FRONTEIRAS

MINISTÉRIO DA ADMINISTRAÇÃO DO INTERIO  
SERVIÇO DE ESTRANGEIROS E FRONTEIRAS  
PP 301 - PORTO DE SAÍDA

DESEMPARADO DE SAÍDA

Nos termos do nº 1 da art.º 4 da Lei 23/07 de 08/07/2001, informo-se ter sido concluído o desembarque de saída do porto MAR. JOANA com o transporte de PANAMA, nº 240 (0441), podendo reflectir-se no seu de Porto de Saída com destino a LE HAVRE.

Não havendo contradição em contrário, este desembarque deverá considerar-se definitivo uma hora antes da saída do porto de Porto de Saída.

Porto de Saída, 18 Novembro 2009

Por RESPONSÁVEL  
Pedro Passant  
Inspector Adjunto

MINISTÉRIO DA SAÚDE

CENTRO DE SAÚDE DE SAÍDA

SAÚDE PÚBLICA

AT (autoridade tributária e aduaneira)

APS

Autoridade Marítima Nacional



FATURA ÚNICA PORTUÁRIA

# SIIG – Projeto Base

*(Eficiência portuária)*

O SIIG serve de suporte às áreas de engenharia, ordenamento, concessões e áreas dominiais, planeamento de operações portuárias, ambiente, segurança, estatística e logística.

Ordenamento  
e Cadastro

Concessões e  
Áreas Dominiais

Planeamento  
Operações  
Portuárias

Transportes  
Rodo-ferroviários



## PLATAFORMA SIIG

Segurança

Ambiente

Estatística

Novas  
Áreas  
Funcionais

# SIIG - Integrações com Outros Sistemas

*(Eficiência portuária)*

**AIS/VTS – Automatic Identification Vessels System**

**JUP/JUL – Janela Única Portuária/Logística**

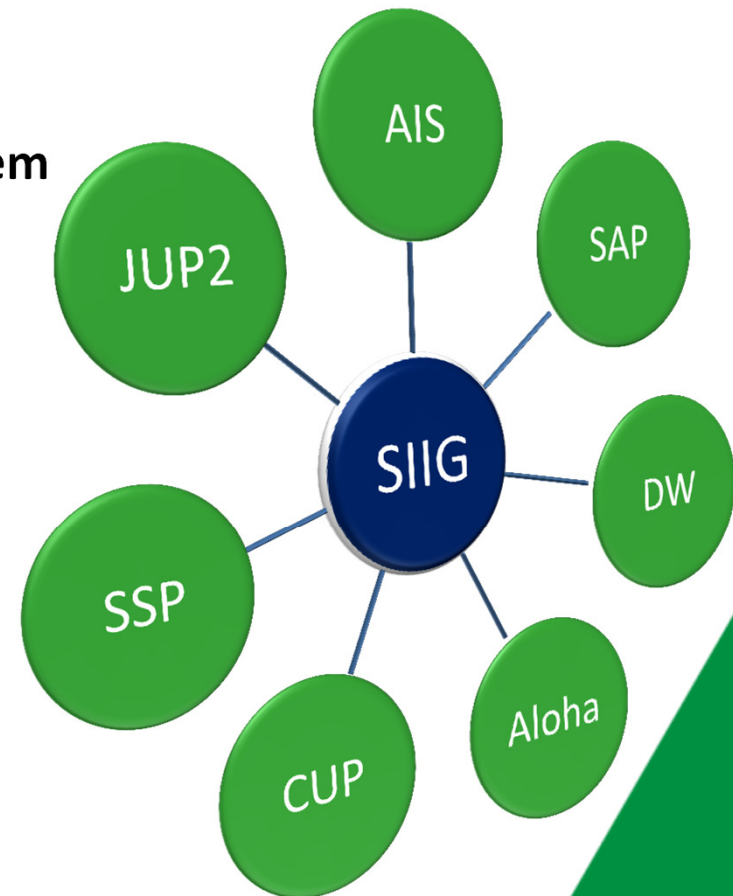
**SSP – Sistema de Supervisão Portuária**

**CUP – Cartão Único Portuário**

**ALOHA – Modelação de Incidentes ambientais**

**SAP – Sistema de Gestão Empresarial**

**DW – Data Warehouse**





# Flexibilidade Laboral e Tarifas planas

*(Eficiência portuária)*

Todos os terminais operam 24 horas/dia, 7 dias/semana sempre em *flat rate*.



# Zona Industrial e Logística de Sines

*(Capacidade para receber projetos industriais de qualquer dimensão e complexidade)*

- Área adjacente ao porto
- Extensível até 4.157 hectares
- Todas as áreas têm conectividade ferroviária



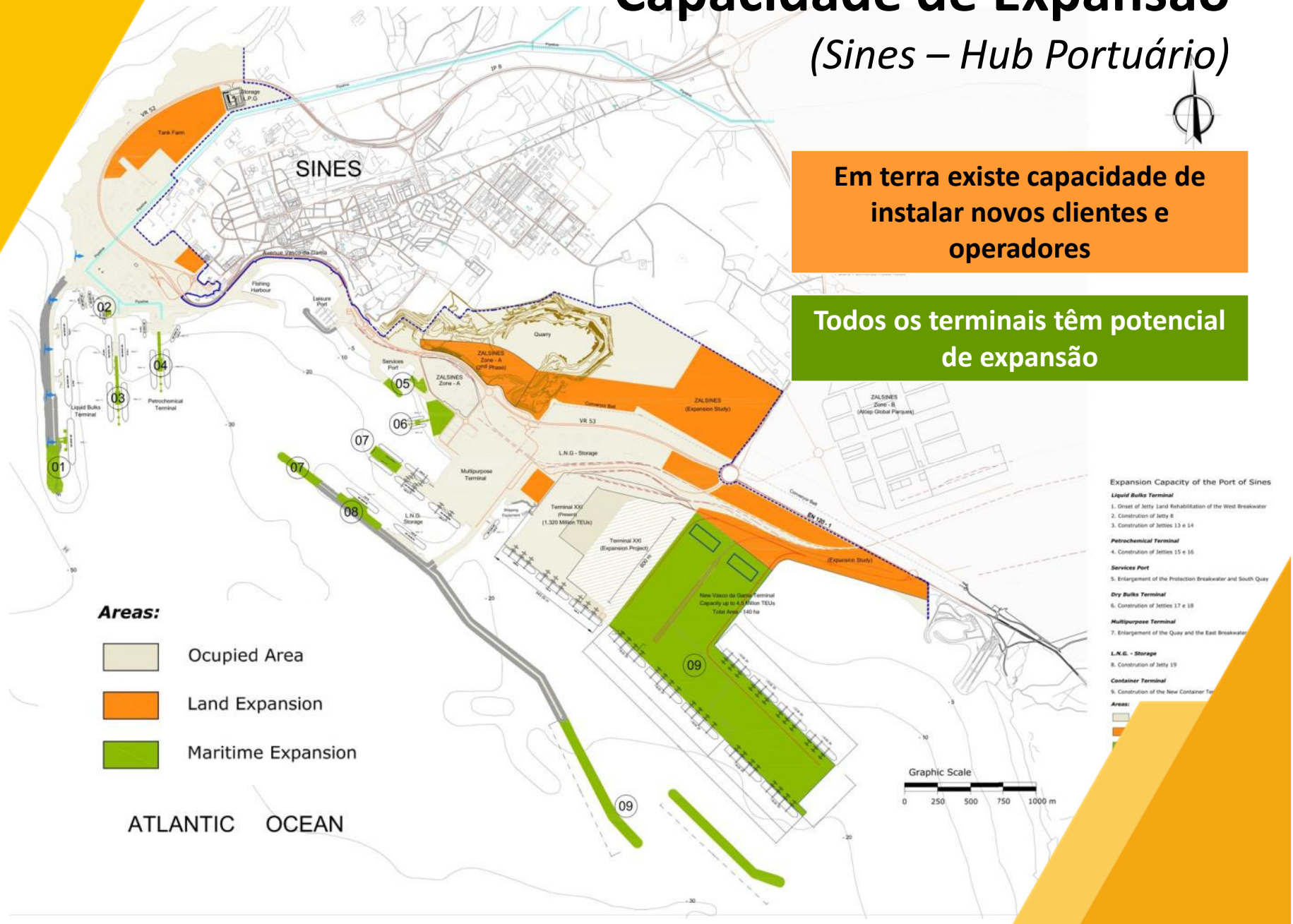
# Capacidade de Expansão

(Sines – Hub Portuário)



Em terra existe capacidade de  
instalar novos clientes e  
operadores

Todos os terminais têm potencial  
de expansão







## Porto de Sines:

*A resposta aos grandes desafios da  
Centralidade Atlântica*

**Obrigado**

