



PROFORUM 20

Associação para o Desenvolvimento da Engenharia

1995 – 2015



PROFORUM 20
Associação para o Desenvolvimento da Engenharia
1995 – 2015

Institutional Affiliate

MIT Portugal

Partner Institute

WORLD
ECONOMIC
FORUM

APRESENTAÇÃO



ISEL
Instituto Superior de Engenharia de Lisboa

OPABRE 300
www.opabre300.com

HALES

Parcerias PROFORUM



PROFORUM

E-mail: proforum2000@gmail.com
www.proforum.pt

PROMAN

REN

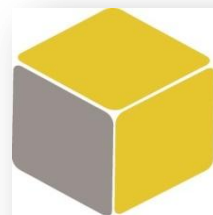
SIEMENS

TP

THALES

Associados





PROFORUM 20
Associação para o Desenvolvimento da Engenharia
1995 – 2015

FORUM 20
Associação de Engenharia
1995 – 2015

Institutional Affiliate

Partner Institute

MIT Portugal

WORLD
ECONOMIC
FORUM

A ENGENHARIA como factor de grande COMPETITIVIDADE na Economia nacional

Missão da PROFORUM

A PROFORUM foi criada em 1995 para ser:

➤ um forum de partilha de conhecimentos, para criar e desenvolver novas ideias em colaboração com empresas, universidades, associações e entidades governamentais relacionadas com a Engenharia Portuguesa.

➤ Para promover a racionalização da abordagem política de realizações de Engenharia, incluindo-a nas discussões dos principais desafios do desenvolvimento sustentável e das ligações da Engenharia com a sociedade civil.



PROFORUM – Associação para o Desenvolvimento da Engenharia
Rua do Carmo, 1100-001 Lisboa
T: 21 311 11 11 / F: 21 311 11 12
E-mail: proforum2000@gmail.com
www.proforum.pt

Associação de Portugal SA

Universidade de Portugal SA

ISEL
Instituto Superior de Engenharia de Lisboa

PROFABRI 300
Associação Nacional de Engenharia Civil

THALES

SIEMENS

TP
TECHNICAL PARTNERS

A ENGENHARIA como factor de grande COMPETITIVIDADE na Economia nacional

Valores

A PROFORUM acredita que o desenvolvimento da Engenharia Portuguesa é um fator importante e crucial da Competitividade nacional para o progresso económico, social, humano e institucional do País numa lógica de desenvolvimento sustentável

Visão da PROFORUM

Ter a Liderança na cooperação entre Empresas e outras instituições interessadas no desenvolvimento da Engenharia Portuguesa, adquirindo maior prestígio a nível nacional e internacional pela sua qualidade científica, profissional, ética e performance.



PE2020.TI:
*High value-added and
 knowledge-intensive,
 generating qualified
 employment and
 attracting talent and skills*

*A national priority
 for EU program of
 Horizon 2020*

PROJECTO ENGENHARIA 2020

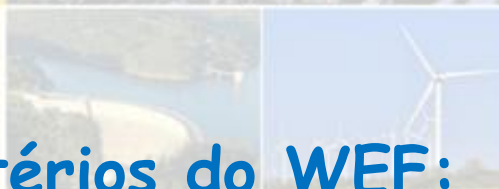
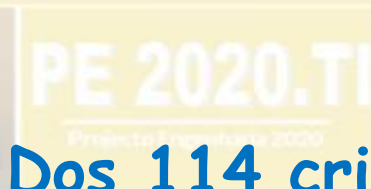
PE2020.TI

Um projeto de activismo microeconómico integrado, para promover o investimento e o crescimento com base na Engenharia qualificada, como um **grande factor de Competitividade da Economia Nacional**, cujo Valor Acrescentado Bruto é:

- 33% do PIB
- 90% de investimento
- 96% das exportações de bens e
- 67% da exportação de serviços

o que demonstra claramente a importância da ENGENHARIA Portuguesa na Economia Nacional.

**Dos 114 critérios do WEF:
12 são relacionados com a Engenharia**



PROFORUM - Associação para o Desenvolvimento da Engenharia
Morada: Av. Almirante Gago Coutinho, 74 - 1700-031 Lisboa

E-mail: proforum2000@gmail.com
www.proforum.pt





PROFORUM 20
Associação para o Desenvolvimento da Engenharia
1995 – 2015

PROFORUM 20
Associação para o Desenvolvimento da Engenharia
1995 – 2015

Institutional Affiliate

Partner Institute

MIT Portugal

WORLD
ECONOMIC
FORUM

- Foi a qualificação do país em Engenharia que resultou numa parte significativa do IDE em Portugal recentemente - casos da EDP, REN, ANA, a Cimpor, a OGMA, Tranquilidade, Luz Saúde, Auto Europa
- As grandes empresas multinacionais como a Siemens, IBM, CISCO, só permanecem em Portugal devido à qualificação dos Engenheiros Portugueses com os quais eles lançaram centros de competência especializados para as suas operações em todo o mundo
- Apenas a ENGENHARIA, possibilitando a integração dos esforços de I & D, pode desenvolver projetos que fazem as exportações aumentarem em cadeias globais de valor e oferecer produtos com serviços de maior valor acrescentado.

PROMAN

REN

SIEMENS

SAFARI

THALES

WEF

World Economic Forum Executive Opinion Survey



Competitiveness Index (Ranking/Score)
Portugal



Programa PE200.TI PROJECTO ENGENHARIA 2020. Tecnologia e Inovação

Iniciativas, programas e Seminários

- CIDADES INTELIGENTES
- CENTRALIDADE ATLÂNTICA
- INOVAÇÃO EMPRESARIAL



ENGINEERING - VALUE ADDED


PROFORUM
Associação para o Desenvolvimento da Engenharia

Institutional Affiliate

MIT Portugal

Partner Institute

WORLD ECONOMIC FORUM

PE2020.TI

PROGRAMA
VALORIZAR ENGENHARIA 2014–2020



DOCUMENTOS
Março 2014

Patrocínios Especiais


Patrocínios



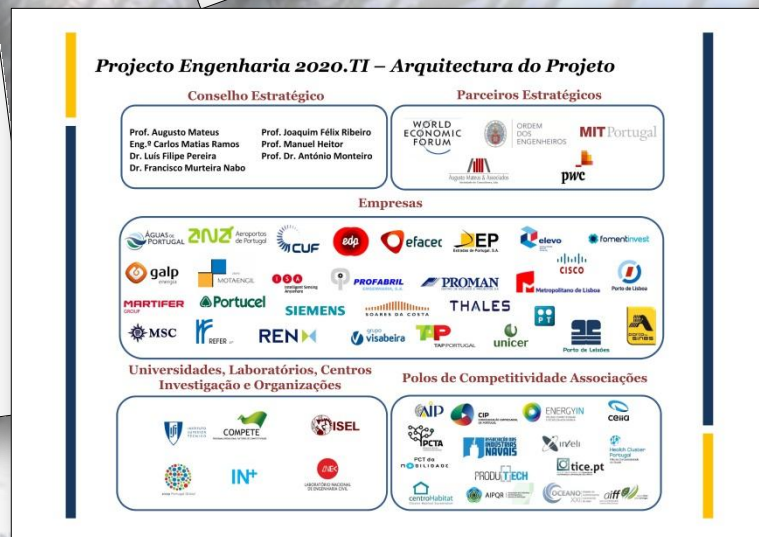





Apoios







Programa PE2020

Iniciativas, programas e Seminários

INTELIGÊNCIA VERDE



Programa PE2020

Iniciativas, programas e Seminários



Institutional Affiliate

Partner Institute

MIT Portugal

WORLD
ECONOMIC
FORUM



PROFORUM - Associação para o Desenvolvimento da Engenharia
Morada: Av. Almirante Gago Coutinho, 74 - 1700-031 Lisboa
Telefone: (+351) 21 845 94 70 / Fax: (+351) 21 845 94 79
E-mail: proforum2000@gmail.com
www.proforum.pt

