

GT2 Transição Energética

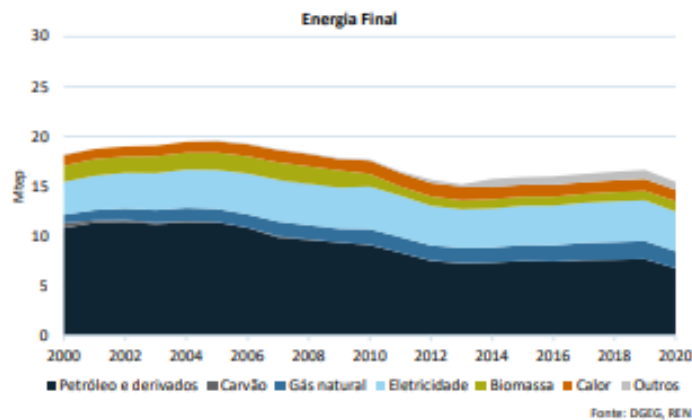
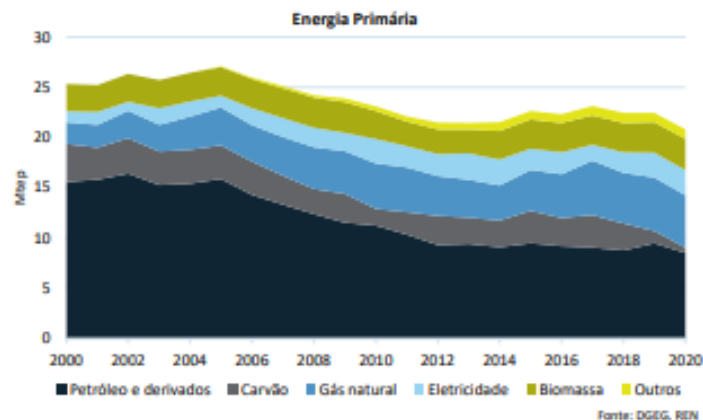
Coordenadores:

Engº João Conceição (REN)

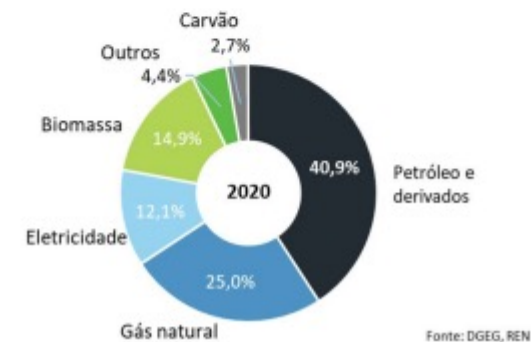
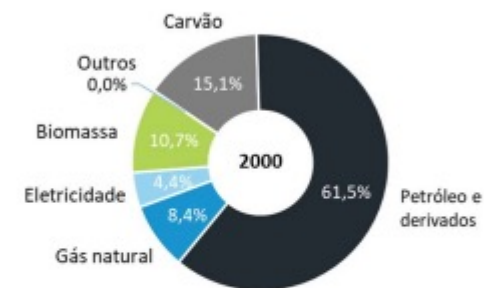
Engº Adriano Silveira (The Navigator Company)

Contexto e Tendências

Evolução do consumo de energia primária e de energia final

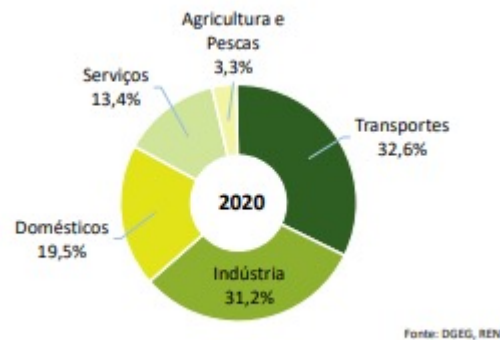


Não obstante o contributo crescente das FER, o petróleo mantém-se como a principal fonte de energia primária. Desde 2000, o contributo do petróleo reduziu em um terço.

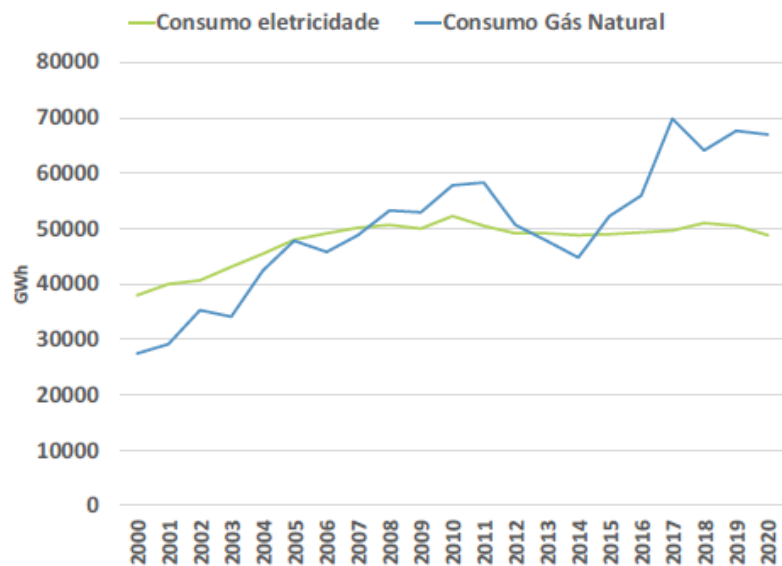


Em termos de repartição setorial, o setor dos transportes mantém-se como o principal consumidor, com uma quota de cerca de 33 %, ligeiramente inferior à verificada em 2019 (36 %).

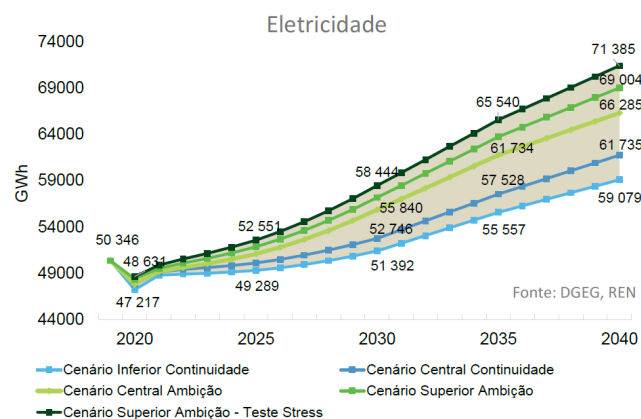
O setor da indústria ultrapassa os 31 % e os setores doméstico e serviços, em conjunto, atingem praticamente os 33 %.²²



Contexto e Tendências

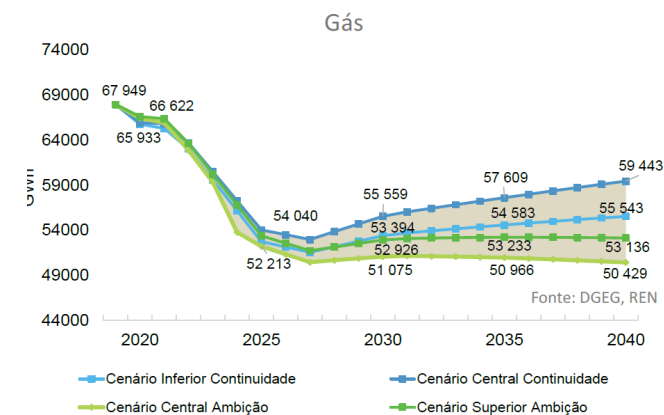


Eletricidade



A mobilidade elétrica constitui fator determinante para a evolução dos consumos de eletricidade.

Gás (Natural)



Perspetiva-se uma redução dos consumos de gás natural com o aumento da penetração de FER no SEN e a menor utilização centrais de ciclo combinado a gás natural (CCGT), a ELPRE (Estratégia de Longo Prazo para a Renovação dos Edifícios) e a previsível redução na Cogeração

Contexto e Tendências

Reforço dos compromissos e objetivos de descarbonização dos sistemas energéticos a nível europeu e nacional:

- REPowerEU
- Lei Portuguesa do Clima
- ELPRE: Estratégia de Longo Prazo de Renovação dos Edifícios

Por outro lado, tem existido um *push* ao nível das estratégias de ESG (*Environment, Social and Governance*) por parte do sector empresarial



Políticas públicas de médio e longo prazo alinhadas com estes propósitos e reforço das necessidades de investimento

Desafios críticos

Política Energética

- Reforçar a segurança de abastecimento, através da interligação dos instrumentos de planeamento / *sector coupling* do setor elétrico e de gás
- Política fiscal alinhada com os objetivos de descarbonização, reforçando os mecanismos de discriminação positiva (para os vários segmentos: industrial, edifícios, mobilidade e agricultura e pescas)
- Desenvolvimento de Estratégia Nacional para o biometano em alinhamento com os vários sectores (agricultura, resíduos, águas) e biocombustíveis de síntese
- Implementação das Políticas Florestais e para os Oceanos, previstas como essenciais para o cumprimento da Neutralidade Carbónica em 2050, onde os sumidouros de carbono têm um papel essencial na capacidade em atingir esse objetivo previsto no PNEC.
- Maior alinhamento dos instrumentos de apoio ao investimento com os objetivos de Descarbonização industrial (exemplo: o Plano 20-30 deve incluir medidas de apoio a indústria para desenvolver projetos de descarbonização, no sentido de atingir as metas Nacionais de forma mais célere)
- Reforço das políticas de Renovação do Edificado (ex: ELPRE – Estratégia de Longo Prazo para a Renovação dos Edifícios) e incremento da exigência ao Regulamentos para o Novo Edificado alinhado com o nZEB (net zero energy buildings)
- Desenvolvimento do reforço de políticas de eficiência energética, através de políticas de discriminação positiva (nacional – ao nível dos equipamentos, edificado, etc e municipal - IMI)

Mobilidade

- Eletrificação da mobilidade potenciando as sinergias do Sistema Elétrico Nacional EN (Operador da Rede de Transporte e Operadores da Rede de Distribuição)
- Desenvolvimento de rede de abastecimento H2
- Desenvolvimento do abastecimento de barcos GNL (Sines) e do transporte pesado terrestre (inicialmente através de GNL e posteriormente bioGNL)

Desafios críticos

Regulamentação e Regulação

- Maior celeridade no licenciamento dos projetos aos vários níveis (autarquias, direções gerais e demais organismos públicos)
- Regulação do sector deve garantir previsibilidade aos investidores de modo a potenciar os investimentos que conduzam à implementação das políticas de descarbonização

Qualificações e Mercado de Trabalho

- Reforço das políticas de capacitação e retenção de Mão de Obra qualificada

GT2 Transição Energética

obrigado